

Magasinet

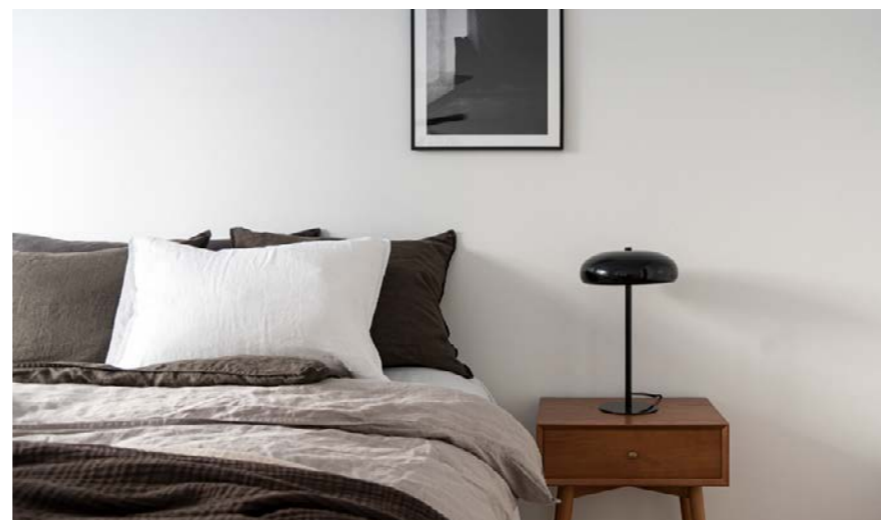
En inspirationsguide till ditt nya hem



CREDENTiA

Innehåll.

Inledning	3
Vad gör ett hem personligt?	4
Vilken stil är du	8
Skapa en moodboard	10
En modern industriell dröm	13
Hemma hos syskonparet i Barkarbystaden	17
Köket, hemmets hjärta	18
Ett kök, olika uttryck	24
Hemma hos Jacko, Marie-Louise & Patrik	26
Ett badrum för varje smak	31
Hemma hos Maria och hennes tapetdröm	33
Fyra nyanser av beige	34
Vardagsrum	36
Sovrum	37
Balkong/Uteplats	39
Tillvalsprocessen	40
Så gör du dina val hos oss	42



Inledning.

ATT FÅ INREDA SITT HEM från grunden är många dröm. Att inspireras av andras hem, drömma sig bort men samtidigt hålla en fot kvar i verkligheten är en balansgång som kan vara svår. Vi hoppas att med detta magasin kunna vara en hjälpare när det är dags för dig att göra dina tillval till din nya drömbostad.

Dröm och verklighet är inte alltid samma sak. Kanske ser marmorskivan på nätet otroligt exklusiv ut men fungerar den verkligen i vardagslivet mellan köttfärssåsen och klantigheten? Kommer mina möbler jag har idag passa i den nya bostaden? Är du latmask eller städar du hellre lite mer för din drömklinker?

Vem är du och vilken stil är du? Det hoppas vi kunna hjälpa dig få svar på via detta magasin.

Oavsett hur du tänker och hur du drömmer vill vi vara ett stöd och vi hoppas att detta magasin blir ett steg på vägen.

Vi vill uppmuntra till att våga! Våga sätta färg på väggen, våga sätta drömmen i verklighet och våga fråga. Vi finns här för dig - trevlig läsning!

//Tillvalsavdelningen på Credentia

Vad gör ett hem personligt?

VI MATAS STÄNDIGT av till synes perfekta hem i sociala medier, inredningstidningar och kataloger. Men är det så vi lever våra liv?

Alla ser vi olika på våra hem. Oavsett om du ser ditt nya boende som något tillfälligt eller om du tänker dig bo kvar resten av livet så spenderar du mycket tid i ditt hem. För många är det också en plats för återhämtning och avslappning.

Att ha ett hem man trivs i är viktigt för de allra flesta - att vara omgiven av de saker som gör en glad, minnen, färger, mönster och ljud. Till detta kommer det vardagliga, att det ska vara funktionellt och enkelt för just dig.

Hur gör man för att få till det då? Ta inspiration från andra, leta till exempel bland olika magasin och sociala medier men kom ihåg att det är du som ska bo där. Blanda gammalt och nytt. Låt minnen från resor och personer stå framme. Saker som ger dig ett leende eller värme i bröstet bör få ta plats.

Du gör ditt hem personligt - gör det till en plats där just du trivs.





Vilken stil är du?

ATT VÄLJA INREDNING till en ny bostad kan kännas svårt. Vilka val passar bra ihop? Vad gillar jag? Vart börjar jag? Vi jobbar ständigt på att underlätta tillvalsprocessen för dig som Credentiakund.

Förutom i detta magasin har vi Boportalen samlat bilder på olika kombinationer som vi hoppas ska tilltala just dig. Vi vill också ge förslag på hur man kan tänka inför en valperiod.

- Hitta en röd tråd genom hela bostaden.
- Gillar du förändringar? Välj då en färg på köksluckor och tapeter som är lätt att matcha.
- Låt en älskad pryl (vas, tavla eller kudde) sätta tonen i ditt hem. Soffan kanske får styra över tapetvalet?
- Samla bilder och idéer du hittar digitalt på plattformar som Instagram eller Pinterest.
- Fundera på om ditt hjärta klappar för t ex mörkt eller ljus kök.
- Gör en priorlista. Vad är viktigast för just dig? Bänkskiva i sten, en viss tapet?





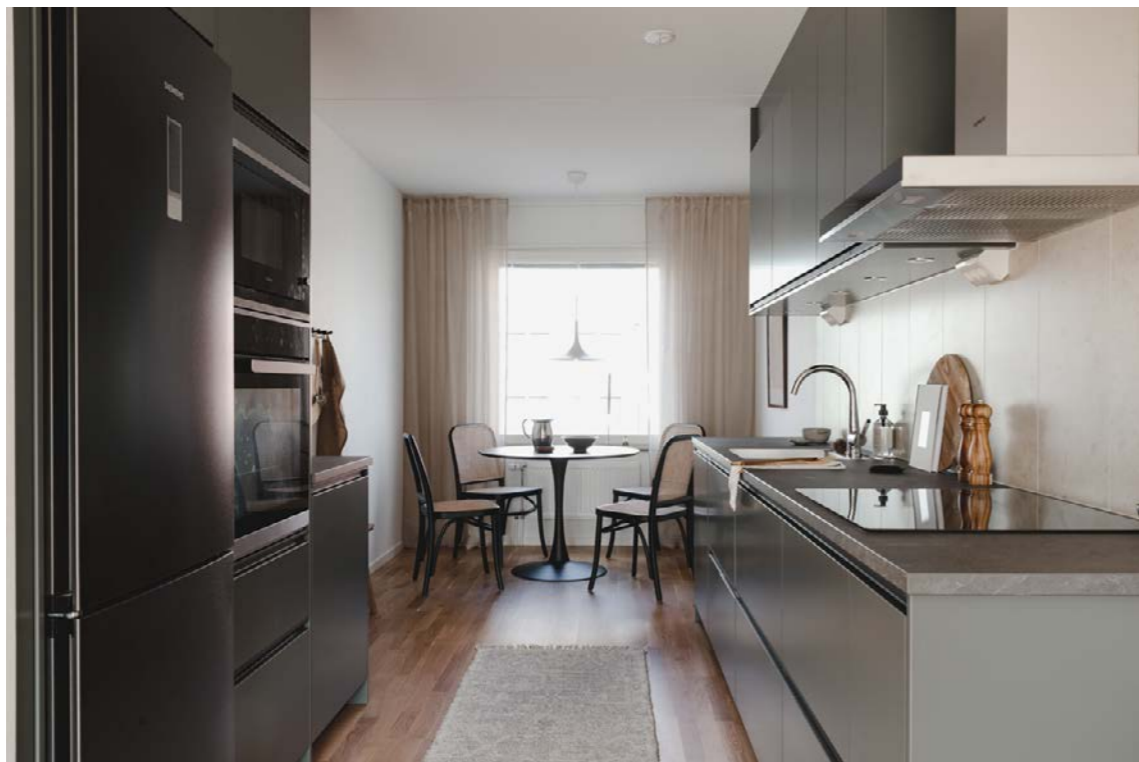
Skapa en moodboard.

ETT STÄLLE DÄR MAN samlar och parar ihop idéer - det är vad en moodboard är. En moodboard ger dig en överblick. Den hjälper dig att fatta beslut kring färger och material - en bra grund i tillvalsprocessen.

Skapa en moodboard av saker som du tycker är fint. Bilder från ett inredningsmagasin, en tapet, färgen på en kudde. Sätt samman till en enhet och låt det styra dina val. Så här kan du gå till väga.

1. Samla bilder och idéer. Tänk inte för mycket, bara samla sådant du tycker är fint och som tilltalar just dig.
2. Sortera upp och rensa bland bilderna och idéerna. Vilka passar ihop? Vilka tycker du extra bra om? Ta gärna hjälp av en vän om du stirrat dig blind.
3. Har du fått en idé som du älskar men som inte riktigt passar ihop med dina andra tankar är det kanske dags att tänka om. Prova att ta bort just den idén och se om du har skapat en helhet med resterande.
4. Fastna inte på detaljer utan låt moodboarden spegla ungefär hur du vill ha det.

Ta nu ett steg tillbaka och titta på din moodboard. Försök hitta en röd tråd och applicera detta när/om du sedan gör nya moodboards för andra rum.



En modern & industriell dröm.

NÄR DU KLIVER IN i vår visningsbostad i Barkarbystaden möts du av en modern tolkning av den populära industriella inredningsstilen.

Bostadens grågröna kök med svarta integrerade handtag och svarta vitvaror mjukas upp med ett sandfärgat kakel och små detaljer i naturmaterial.

Inredningen i lägenheten har vi lättat upp med inslag av jordnära och dova färger för att skapa en modern och trivsamt bostad som känns luftig och lätt, samtidigt som färger och naturmaterial ger en känsla av lugn och trivsel.

Det svarta är återkommande även i badrum där både väggskåp och kommod är i svart ek. Det är även där den industriella duschväggen får sätta pricken över i:et.

Industriellt med basfärger i form av beige och svart som möter dova färger av grönt och brunt för att skapa kontrast och karaktär i bostaden.







Hemma hos...

I EN LÄGENHET I BARKARBYSTADEN skiner vårsolen in genom fönstren och gör bostaden ljus och varm. Det är inte bara bostaden som är varm, bemötandet av syskonparet Yad och Bano, som äger bostaden, är minst lika varmt.

Trots solstrimmorna som lyser upp lägenheten syns inte ett dammkorn någonstans. "Vem av er är pedant?" frågar jag lite skämtsamt. "Han!" "Jag!" säger syskonen i kör och skrattar. Att ha ett hem som man trivs i verkar vara väldigt viktigt och jag förstår att Yad, som är den som huvudsakligen bor här, lägger mycket tid på att få trivsel i lägenheten. Det är även Yad som var mest engagerad när de skulle välja tillval till lägenheten.

Den röda tråden i lägenheten är den monokroma färgskalan. Svarta detaljer avlöser de vita. "Är det något vi ångrar så här i efterhand är det att vi inte valde ett ljusare golv. Det hade gjort att lägenheten upplevdes ännu ljusare."

Att lägenheten upplevs ljus är viktigt och syskonen har därför valt bort gardiner så att maximalt med ljus släpps in.

Köket är inrett i en varmgrå nyans med betongimitation till bänkskiva. "Vi är väldigt nöjda med hur det blev. Det var trots allt lite av en chansning då vi inte hade möjlighet att se valen i verkligheten pga den då pågående pandemin." Köket är inrett med detaljer i svart som gör att den röda tråden i bostaden blir än tydligare.

Badrummet går helt i svart. Svart kakel, svart klinker, svart kommod, svart väggskåp. Till och med en duschvägg med svarta detaljer. "Jag blev så glad när jag såg att jag kunde välja just den industriella duschväggen" meddelar Bano glatt. Den runda spegeln med ställbart ljus i både varmt/kallt och ljusstyrka sätter stämningen i duschrummet. I neddimrat läge i badrummet får man känslan av vara på spa.

HARMONY
light up life

Köket, hemmets hjärta.

NÄR DET KOMMER TILL VALEN för kök så upplever vi att det är här de flesta, under tillvalsperioden, lägger mest tid.

Kanske är det för att det är här man spenderar mycket tid och kanske är det för att många av våra bostäder har en öppen planlösning och köket blir då ett smycke i inredningen. Valet av färg, material och önskedrömmar möter användarvänlighet och design.

På följande uppslag vill vi presentera olika material och vad som kan vara bra att tänka på när man kommer till just val av kök.

Utförligare beskrivning av material och produkter hittar du sedan i Boportalen.



KÖKSLUCKOR

Luckorna i köket kommer i många olika utföranden. Som standard har vi valt en slät vit lucka, men självklart kan man om man önskar välja både annan färg och form.

BESLAG

Beslag eller handtag finns i många former, färger och material. Vad just du väljer är upp till dig men vi vill ge dig några tips på vägen.

Handtag i läder ger ett levande uttryck till köket och handtagen får med tiden en fin patina. Önskar du ett enklare uttryck kan du ersätta handtagen på väggskåpen med push-open och ett diskret, mindre handtag på lådorna.

BÄNKSKIVOR

Valet av bänkskiva i köket är för många en viktig komponent i val av kök. Laminat, natursten, massivt trä och komposit har alla sina för- och nackdelar och vi nämner några här.

Massivt trä - ett material som bidrar till ett levande uttryck. Fördelen med en bänkskiva i massivt trä är att du kan slipa om den när den kräver en uppfräschning och det är något du kan göra flera gånger. Att tänka på är att denna bänkskiva kräver en del underhåll för att hålla sig fin länge samt att skivan kan vara känslig för t ex vattenfläckar eller av varma kärl som ställts på skivan.

Marmor - Marmor är en kalksten som ger ett klassiskt och exklusivt uttryck. Trots att den ofta kategoriseras som en stenskiva är kalksten ett poröst material som behöver omtanke och viss försiktighet.

Laminat - En bänkskiva i laminat är i grunden en spånskiva som sedan är inklädd i slittålig laminat. En hållbar bänkskiva som går att få i många olika utföranden. Tålig i det mesta men gillar inte värme.

Kompositsten - helt underhållsfritt och håller hög kvalitet i många år. Vassa föremål, vätskor eller smuts påverkar inte ytan. Finns i många olika utföranden.

STÄNKSKYDD

Oavsett om du väljer kakel, laminat eller stenskiva så är stänkskyddet till för att skydda väggen för just det - stänk. Precis som med andra val i kök så är det för en del tycke och smak som styr och för en del de praktiska aspekterna som styr.

Kanske vill du välja ett stänkskydd som minimerar antalet fogar att rengöra, eller ett där det är just fogarna som gör ett mönster som bidrar till inredningen av köket. Kanske vill du ha ett stänkskydd i samma material och utförande som bänkskivan?

Väljer du att bara låta stänkskydden gå upp på en del av väggen, tänk på att stänk som söker sig ovanför stänkskyddet kan ge upphov till fläckar som är svåra att få bort.

VITVAROR

Kanske är du proffessionell kock eller bara Marcus Samuelsson i drömmen. Eller är det så att du är mer lik Carrie Bradshaw som använder ugnen mer till att förvara tröjor i än att göra lasagne. Vi försöker se till att det finns något för alla typer av köksanvändare.

Induktionshäll - Kan ha flexzoner som gör att hällen känner av om du ställer ett mindre eller större kärl på samma plats och anpassar effekten efter det. Boost-effekt gör att du på en eller flera zoner exempelvis kan få pastavattnet att koka upp snabbare än på vanlig effekt.

Ugn - Här finns många olika funktioner:

- Ånga, perfekt för att tillaga maten på ett hälsosamt sätt. Maten behåller sin färg, konsistens och viktiga näringsämnen.
- Varmluft, till skillnad från en vanlig ugn där värmen kommer uppifrån och underifrån cirkulerar värmen runt i en varmluftsgugn och du får en jämnare tillagning.
- Pyrolytisk rengöring - många av oss vet problematiken med att rengöra en ugn. Med pyrolytisk rengöring får man hjälp på vägen. Denna typ av rengöring gör att man hettar upp ugnen till sådan nivå att smutsen blir till aska och man kan, när ugnen sedan svalnat, enkelt torka ur ugnen med en trasa.

Mikrovågsugn - mikrovågsugnen placeras antingen i ett högskåp, eller i ett väggskåp i ditt nya kök. Här finns det olika utföranden och funktioner att välja på.

Diskmaskin - diskmaskinen, vardagens hjälte! Diskmaskinen i din nya bostad håller hög kvalitet och ser till att din disk blir ren på ett skonsamt sätt.

Kyl & Frys - din nya bostad blir utrustad med antingen kyl och frys eller kombinerad kyl/frys beroende på bostadens storlek. Frysarna har noFrost funktion som gör att du slipper frosta av frysen. Välj på olika utseenden som till exempel vitt eller rostfritt.



Ett kök för varje smak.

1

INDUSTRIELL TOUCH

Köksluckor: Släta luckor i en gröngrå nyans
Handtag: Antracitgrå handtag på lådor och svarta knoppar på skåp
Bänksiva: Laminat i varmt marmorerat utförande
Stänkskydd: Vitt matt kakel 20x40 cm liggande i halvförband med ljusgrå fog
Blandare: Mattsvart
Diskho: 1-låda i antracit
Golv: 3-stavs ask
Väggfärg: Samma kulör som köksluckor

2

VARMT & OMBONAT

Köksluckor: Luckor med ram och en beige-grå kulör
Handtag: Handtag i rostfritt stål
Bänksiva: Kompositsten Silestone Lagoon
Stänkskydd: Kompositsten Silestone Lagoon 20 cm högt
Blandare: Krom med utdragbar pip
Diskho: 1-låda rostfri
Golv: 3-stav vitpigmenterad ek
Vägg: Samma kulör som köksluckorna
Fondvägg: Bladverk i blågrå toner

3

KLASSISKT TIDLÖST

Köksluckor: Släta luckor i vitt
Handtag: Krom-handtag med läder på lådor. Pushopen på väggskåp
Bänksiva: Massiv går ask
Stänkskydd: Gråmelerad kakelplatta 30x60 cm i stående sättning
Blandare: Krom
Diskho: Rostfri med två lådor och avrinningsyta
Golv: 3-stavs ask
Vägg: Vit tapet med grå stänk
Fondvägg: Färgstarka höstlöv



Hemma hos...

I ETT FLERFAMILJSHUS på Klackskär i Östhammar möts vi av ett glatt skall när vi ringer på dörren. Hunden Jacko möter oss och vill gärna hälsa och busa.

I lägenheten bor förutom Jacko även Patrik och Marie-Louise. När de flyttade ihop valde de att inte ta med något från tidigare boende. På så sätt kunde de börja om på ett nytt oskrivet blad. I och med det så har de inte behövt att göra avkall på vart saker och ting ska stå eller om de ens får plats.

Men än är de inte klara, saker flyttas fortfarande omkring och nya detaljer inhandlas. Trots att de endast bott där i ett år så börjar de redan prata om att tapetsera om. "Med inredning blir man aldrig helt färdig och det är det jag tycker är kul" säger Marie-Louise. "Det är förändringen som gör det spännande."

Patrik är snickare och under tillvalsprocessen funderade de en hel del vad de kunde göra själva efter tillträdet för att vara snälla mot plånboken. Till exempel var byte av innerdörrar uppe på tal. "Men sen är det rätt skönt också att inte behöva göra något, att komma hem och bara vara. Bara för att man kan göra det själv behöver det inte betyda att det blir bättre eller billigare för den delen. Vi är supernöjda som det är."

Vid frågan vad deras bästa tips för andra som står i begrepp att göra sina tillval är så svarar de "Att se material och färg på riktigt. Vi åkte och tittade på de olika materialvalen i verkligheten och det blev en ögonöppnare som gjorde att vi reviderade några av de val vi redan gjort. Vissa färger ser helt annorlunda ut i verkligheten än på datorn."

Köket i Patriks och Marie-Louise lägenhet går i mörkt grått. "Vi kände att det var viktigt, då vi valt ett mörkt kök, att också vitvarorna matchade detta." Valet landade då på svarta vitvaror. Köket har sedan ljusats upp med vitt stänkskydd.

Svarta detaljer hittar man genomgående i parets lägenhet så som ljusstakar och vitrinskåp. Att byta ut plafonderna som satt i köket vid inflytningen till svarta spotlights gav ett annat helhetsintryck. Att ändra belysning kan ändra uppfattningen om ett helt rum. En annan röd tråd som också är återkommande är den gröna färgen som man hittar på såväl väggar och tavlor som på gardiner och mattor. För att inte tala om växterna som står utplacerade runt om i bostaden.

Området de flyttat till är ännu inte klart. Utanför fönstret fortsätter byggnationen av liknande hus. Detta är dock inget paret störs av. De menar att det snarare är kul att det händer något och det är spännande att följa byggnationen av de två grannhusen. Men främst ser de fram emot att vägen som ska löpa genom området ska bli klar.







1

Ett badrum, olika uttryck.

1

LJUST VARMT

Kakel: Granitkeramik liknande Ekebergsmarmor
Klinker: Granitkeramik liknande Ekebergsmarmor
Fogfärg: Ljusbeige
Kommod: Blond ek med ovanpåliggande handfat och bänkskiva i betongliknande utförande
Tvättställsblandare: Krom
Spiegel: Rund 80 cm med belysningsram
Duschvägg: Rak i klarglas
Duschblandare: Takdusch rund krom
Handdukstork: Krom
Beslag/krokar: Krom

2

KLASSISKT TIDLÖST

Kakel: Vit matt 25x40cm rak liggande sättning
Klinker: Granitkeramik liknande Kolmårdsmarmor
Fogfärg: Ljusgrå
Kommod: Vit lådfront med ram
Tvättställsblandare: Krom
Spiegelskåp: Vit med ram och dimbar belysning
Duschvägg: Rak i klarglas
Badkar: Akrylbadkar i vitt
Duschblandare: Handdusch i krom
Beslag/krokar: Krom



2



3

3

INDUSTRIELLT

Kakel: Terrassokakel i ljusgrått
Klinker: Terrassoklinker i ljusgrått
Fogfärg: Ljusgrå
Kommod: Svart ek med slät front
Tvättställsblandare: Mattsvart
Spiegel: Rektangulär med svart ram och integrerad belysning
Duschvägg: Industriell med svart spröjs
Duschblandare: Takdusch rund mattsvart
Handdukstork: Svart
Beslag/krokar: Svart



Hemma hos...

REDAN NÄR VI KÖR fram bilen för att parkera står Maria på balkongen och vinkar. En vårdag i april är vi hemma på besök hos Maria som tillsammans med sin tax Sigge flyttade till Norrtälje för snart ett år sedan. Hon har ingen koppling till staden så att flytta till Norrtälje var inte en självklarhet. Maria och Sigge hade varit på semester i Öregrund när de på vägen tillbaka till Sollentuna tog vägen förbi Norrtälje för en paus. På en promenad i parken kände de båda att det var hit de skulle flytta. Maria letade bland bostäder till salu och fann denna fina två, strax norr om busstorget.

Huset som duon bor i består av endast 13 bostäder. Liten men naggande god bostadsrättsförening med en fin grannsämja. Tillsammans i föreningen har man ett gemensamt utrymme, en relaxavdelning med bastu och intilliggande uteplats.

Det mest slående med Marias bostad är den fantastiska Dahlia-tapeten man möts av när man stiger in genom dörren. Ett riktigt lyckopiller som sätter tonen för besöket. Tapeten var ett stort samtalsämne under tillvalsperioden och den går väl ihop med den gröna medaljongtapeten i vardagsrummet. Spegeldörren på skjutdörrsgarderoben i hallen gör att Dahlia-tapeten även kan avnjutas längre in i lägenheten.

Varma toner är genomgående i lägenheten. I köket sitter beige köksluckor som matchats med en laminatskiva i träimitation. För en mer rustik känsla har Maria valt knoppar och skålhandtag till luckor och lådor. Denna röda tråd finner vi också i badrummet där hon valt beige klinker och sedan inrett med detaljer som korgar av bambu och fina tvålpumpar.

Genom att blanda gammalt och nytt har Maria skapat en härlig och ombonad känsla. En gammal symaskin, fick med en snickares hjälp, bli ett bord och den fina golvlampor från mitten av förra århundradet sätter pricken över i:et. Inglasningen av balkongen är alldeles ny. Här kommer Maria sitta mycket och hon upplever redan nu att det förlänger säsongen då det dagen innan för besöket blev över 30 grader på balkongen och hon fick öppna upp inglasningen för att svalka sig.

Fyra nyanser av beige.

I DENNA TVÅRUMSLÄGENHET med kök har vi valt att inreda med ljusa, men varma toner. Då lägenheten ligger på entréplan kan den upplevas något mörkare än lägenheter en trappa upp och därför var det viktigt att inte gå på för mörka toner. "När vi valde inredning för denna bostad såg vi en stark trend av olika beige nyanser och det var det som satte prägeln i visningslägenheten" säger Credentias tillvalsansvarig.

Kökluckorna är i en beige nyans som flirtar med det grå. Vitvaror och stänkskydd i vitt samt en ljus marmorerad bänkskiva lättar upp i det annars lite mörkare hörnet. De varma tonerna fortsätter på väggar och även in i badrummet.

I badrummet har man valt att ha matchande kakel och klinker för en helhets känsla. Kommod och väggskåp i ljus ek passar utmärkt till plattorna i varm jordnära kulör med fossilliknande och naturliga detaljer.

Med dessa varma toner kan du enkelt ta in detaljer från naturen i inredningen så som en körsbärskvist, en bambukorg eller en skärbräda i trä. För den som önskar en mer urban känsla kan man med en sådan här inredning lätt bryta av med svarta detaljer.



Vardagsrum.

I VÅRA BOSTÄDER möts du ofta av en öppen planlösning. Med denna typ av planlösning är det bra att tänka på att matcha valen för att få en enhetlig känsla. Precis som att golvet är detsamma i hela bostaden, kan det vara en idé att i en öppen planlösning även välja samma kulör eller tapet på väggarna på de öppna ytorna. Vill du ha mer variation kanske en fondvägg är något för dig?

Med det sagt behöver inte allt vara lika. Kanske vill du med hjälp av en annan tapet markera vart vardagsrummet börjar och matplatsen slutar? Men fundera över hur olika tapeter passar ihop i en öppen planlösning.

Skapa olika stämningar med flera belysningspunkter. Snåla inte på belysningen om du önskar en mer ombonad känsla. Bra att tänka på är att ha bra arbetsbelysning såväl som belysning för tv-myset och den intima middagen.

Genom att välja dimmer kan du enkelt själv styra över hur stark belysningen ska vara och på så sätt sätta stämningen för ändamålet.



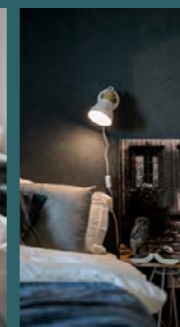
Sovrum.

VAD BEHÖVER DU FÖR att sova riktigt bra? För vissa är det mörkt och svalt som gäller för andra spelar det mindre roll. På sidan om vardagsrum pratade vi om den öppna planlösningen och tipsade om att välja matchande val. Det är även bra att ha med sig när du färgsätter ditt sovrum. Även om det inte är en öppen planlösning kommer dörren då och då vara öppen och det kan vara en idé att matcha med angränsande rum.

I vissa fall har du möjlighet att välja skjutdörrsgarderob i ditt sovrum. Då kan du välja antingen vita dörrar eller dörrar med spegelglas. Med spegelglas upplevs rummet större men tänk på att speglar avger reflektion som kan vara störande.

Inred med textilier som mattor, gardiner och kuddar för att ljudnivån ska bli dämpad och behaglig.

Tänk även på belysningen. Använd flera belysningspunkter i rummet och se gärna till att de är dimbara för att ge en lugnare känsla.





Balkong/uteplats.

EN BALKONG ELLER UTEPLATS kan bli ett extra rum, en förlängning av bostaden. Inred med textilier för en ombonad känsla. Plocka fram kuddar och plädar och lägg en matta på golvet.

Såväl som inne i bostaden som på din uteplats eller balkong är det viktigt med många belysningspunkter för en stämningsfull effekt. Idag kan man hitta ljusslingor och solcellslampor som är optimala för just utomhusbruk - men tänk på att inte skruva något i fasaden!

Levande ljus är en självklar, optimal stämningshöjare men kom ihåg att aldrig lämna den levande lågan oövervakad.

Ett sätt att förlänga säsongen på sin balkong kan vara att glasa in den. Vill man glasa in sin balkong rekommenderar vi att man tar detta med sin bostadsrättsförening efter tillträde. På så sätt har ni möjlighet att tillsammans få ett förmånligt pris och söka gemensamt bygglov.



Tillvalsprocessen.

I **CREDENTIALS NYPRODUKTION** av bostäder har du möjlighet att göra val och påverka bostaden efter din personliga smak.

Kanske bryr du dig inte alls om färgen på köksluckorna utan är mer intresserad av vilken vägg du kan sätta upp TVn på? För att inte tillvalsprocessen med alla dess val ska bli övermäktig har vi valt att dela upp den i två valperioder - projekteringsändringar och inredningsval.

För att ytterligare underlätta processen för dig som kund har vi ett digitalt verktyg som vi kallar för Boportalen. Det är även i Boportalen som du kommer kunna se priser och ett exakt tillvalssortiment för just din bostad.

Det är i Boportalen du kommer göra alla dina val i något som påminner om en internetbutik. Det du väljer läggs i en kundvagn som du vid valperiodens slut sedan beställer och signerar. Läs mer om detta på nästa uppslag.

Utöver tillval kan du i Boportalen också se ritningar över din bostad, kök och el. Här hittar du också inspiration, svar på vanliga frågor och kan kontakta tillvalsavdelningen på Credentia om du har några frågor eller behöver hjälp på vägen.

1

INFORMATION

I god tid innan det är dags för dig att göra dina val kommer vi att kontakta dig för mer information. När det sedan är dags för dig att göra dina val får du ett sms om att det är dags att logga in i Boportalen.

2

PROJEKTERINGSÄNDRINGAR

Först ut i tillvalsprocessen är det dags att göra så kallade projekteringsändringar. Förenklat sett är detta de val du kan göra som inte syns. Det kan till exempel vara val av dimmer, komfortvärme i badrum eller kanske förstärkning av en vägg för att hänga upp mormors gamla spegel.

3

INREDNINGSVÄL

Detta är den stora delen av tillvalsprocessen. I motsats till projekteringsändringarna är det i denna valperiod du gör de val som syns. Här väljs tapeter, färg på köksluckor, kakel, klinker och badrumsinredning.

4

SAMMANSTÄLLNING

Efter att en valperiod är över sammanställs dina val och granskas av olika avdelningar på Credentia. När detta är klart kan arbetsplatsen planera resurser och inköpsavdelningen göra alla beställningar. Efter sammanställningen skickas den första delfakturan om 50 % av totalbeloppet ut om du gjort val som överstiger 100 000 kr.

5

PLATSBESÖK

En tid efter att alla tillval är gjorda kommer vi bjuda in dig till två olika platsbesök. Ett i ett tidigt skede när innerväggarna precis kommit upp. Andra tillfället är bostaden nästan klar och du har möjlighet att granska dina tillval.

6

TILLTRÄDE

På tillträdesdagen är allt klart! Vi får säga "Välkommen hem" och du kan sätta nyckeln i låset och gå in i din egna, nya bostad. På tillträdesdagen ska även slutfakturan för tillvalen vara betald.

Så gör du dina val hos oss.

I Boportalen kommer vi samla nyttig information för dig under resan till tillträdet, såväl som efter tillträdet när du bor i din nya bostad. Det är även här du kommer göra dina tillval. Nedan följer en introduktion till portalen.

1. LÄGENHETSNUMMER Kontaktar du oss via portalen så står ditt lägenhetsnummer automatiskt med och vi kan lätt härleda till dina val och möjliga val.

2. ORDERSUMMA Här visas din totala summa för tillval. Summan justeras i takt med att du lägger till eller tar bort val.

3. INSPIRATION Här finns flera flikar med inspiration, vanliga frågor och matnyttig information som hjälper till i tillvalsprocessen.

4. MINA VAL Här klickar du i dina önskade val. Valen är sorterade efter rum i din bostad.

5. KONTAKTA OSS Har du en fråga som du inte hittar svar på i portalen? Använd denna meddelandefunktion så kommer du direkt till tillvalsavdelningen.

6. KUNDEVAGN Här får du en överblick över de tillval du har gjort. Det är även under denna flik du beställer och signerar dina val när du är klar.

7. STOPPTID Det datum när dina val ska vara beställda och signerade.

8. ANTAL dagar kvar att välja bland alla tillval.

9. VALPERIODER växla mellan de olika valperioderna.

The screenshot shows the Credentia website interface. At the top, there are navigation links: "Lägenhet: Lgh", "Din totala ordersumma: SEK", "Inspiration", "Frågor & Svar", "Så fungerar det", "Inställningar", and "Logga ut". The main navigation bar includes "START", "MINA VAL", "RUMSVÄLJARE", "KONTAKTA OSS", and "KUNDEVAGN". The main content area features a large image of a modern kitchen and dining area. Overlaid on this image are several callouts: 1 (top left), 2 (top center), 3 (top right), 4 (center left), 5 (center right), 6 (far right), 7 (bottom right), 8 (bottom center), and 9 (center left). A central overlay text reads: "Du har 0 val kvar att göra. Sista dag för beställning: 2026-12-30. 1344 dagar kvar." Below this text are two buttons: "GÖR DINA VAL" and "INSPIRATION".

Hållbart från skiss till sista spik.

IDAG STÄLLS HÖGA KRAV på både boenden och gemensamma miljöer. Kombinerat med samhällets regler kring hållbarhet finns det mycket för oss i bygg- och fastighetsbranschen att leva upp till. Men vi lägger gärna ribban ännu högre. Våra tankar om hållbarhet spänner över hela skalan – från ekonomi, till miljö och människa.

VI BYGGER FÖR LIVET. På Credentia antar vi gärna utmaningen att kombinera önskemål och drömmar med hållbarhet och kvalitet på bästa sätt. Vi har Svanens grundlicens och kan erbjuda svanenmärkta hus. Med egna hantverkare vet vi säkert att vårt tänk når ända ut i detaljerna. Därutöver har vi en nollvision vad gäller arbetsplatsolyckor och vi är certifierade enligt BKMA – byggbranschens system för krav på kvalitet, miljö och arbetsmiljö.

Läs mer om oss på credentia.se

CREDENTiA