

# BRF Trollsländan

Bästa läget på Esplanaden



**BOSTADSAKTA**



## Innehåll

Norrtälje – Brf Trollsländan	3
Karta	4
Situationsplan	4
Kommunikationer	5
Natur, kultur & fritidsaktiviteter	5
Teknisk beskrivning	7
Rumsbeskrivning	8
Våningsplan	13
Planlösningar	
1 rum & kök	16
2 rum & kök	18
3 rum & kök	27
4 rum & kök	36
Köprocessen	40
Att bo i bostadsrätt	42
Egna anteckningar	44

Utgivningsdatum:	Februari 2016
Revideringsdatum:	November 2016
Byggherre:	Brf Trollsländan i Norrtälje
Totalentreprenör:	Credentia AB
Arkitekt:	Sweco Arkitekter AB
Internet:	<a href="http://www.credentia.se">www.credentia.se</a>

Denna Bostadsfakta är framtagen av Credentia på uppdrag av Brf Trollsländan i Norrtälje

Försäljning:	Mäklarhuset Nyproduktion i Norrtälje
Postadress:	Sjötullsgatan 7, 761 30 Norrtälje
E-post:	<a href="mailto:credentia@maklarhuset.se">credentia@maklarhuset.se</a>
Besöksadress:	Sjötullsgatan 6, Norrtälje

Säljare:	Ida Tegelström
Mobil:	076-677 69 86
Växel:	0176-550 50
E-post:	<a href="mailto:ida.tegelstrom@maklarhuset.se">ida.tegelstrom@maklarhuset.se</a>

Säljare:	Carina Säll
Mobil:	070-294 31 38
Växel:	0176-550 50
E-post:	<a href="mailto:carina.sall@maklarhuset.se">carina.sall@maklarhuset.se</a>

## Norrtälje - BRF Trollsländan

Välkommen till Brf Trollsländan på Grossgårdet! Ett förstklassigt boende i centrala Norrtälje med det bästa läget på Esplanaden. Här kombineras havsnära boende med gångavstånd till charmiga Norrtälje stads utbud. Området är ett av Norrtäljes mest efterfrågade där du bor med närhet till all tänkbar service och allmänna kommunikationer.

Brf Trollsländan utgör den tredje och sista etappen som avslutar huskroppen och innergården av den första kvartersdelen av två i kvarteret Haren. 42 st väldisponerade och stilfulla lägenheter uppförs från ett rum upp till rymliga fyra rum och kök på yteffektiva 35-115 kvm. Parkering anordnas lättillgängligt i ett garage under innergården som du når via hissen.

Ett bekvämt boende med hög komfort och genomgående hög grundstandard där möjlighet finns att göra egna tillval för att skapa just ditt drömboende. Många lägenheter har två balkonger och några har både balkong och generös terrass. Några lägenheter är utrustade med bastu som standard och på det översta planet finns möjlighet till braskamin som tillval.

Lägenheterna är ritade av Sweco Arkitekter som brinner för att skapa arkitektur för ett långsiktigt hållbart samhälle och bidra till goda miljöer för dig som ska bo här.

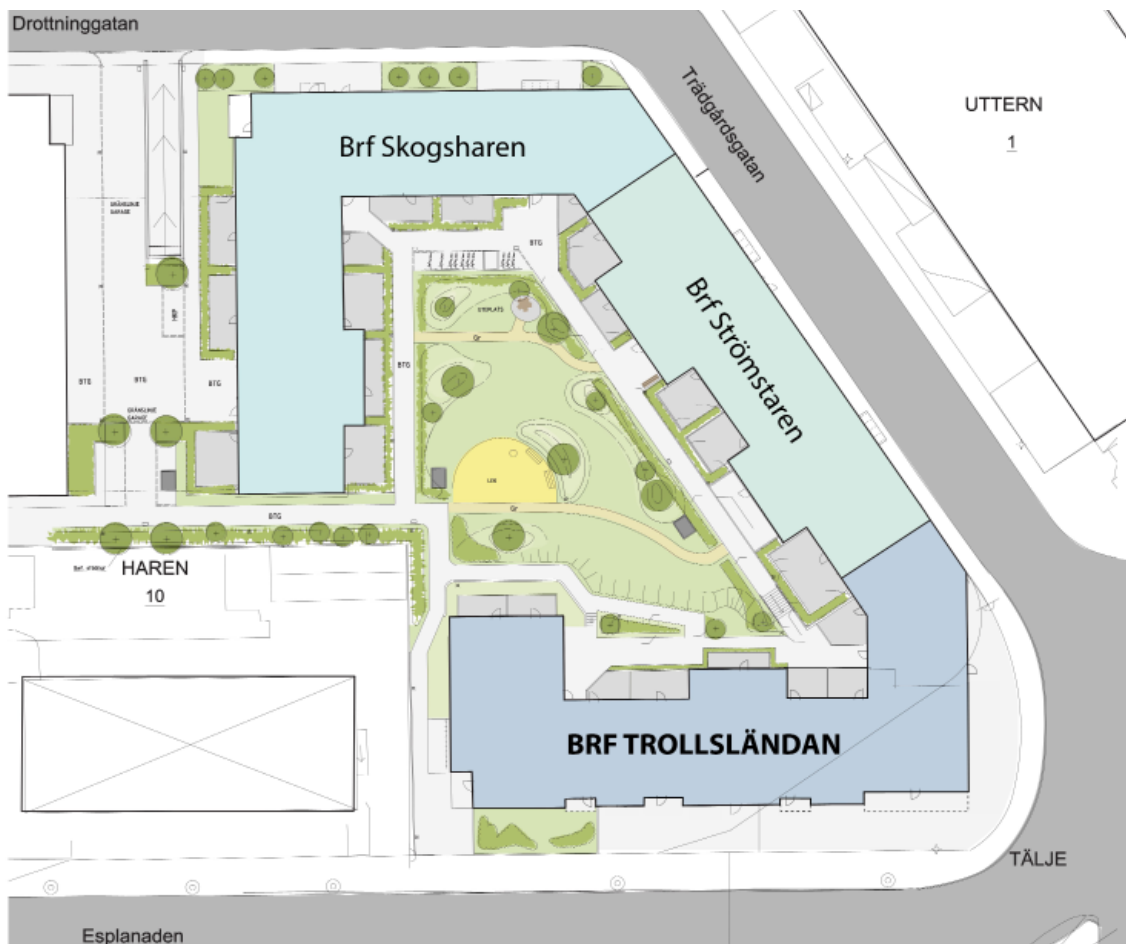
Välkommen till kvarteret Haren, ett av Norrtäljes modernaste kvarter som nu är under uppförande!



# Karta



# Situationsplan



## Kommunikationer

- Motorväg, E18, till Stockholm.
- Fem minuters gångavstånd till bussterminal med täta avgångar till Stockholm.
- Ett flertal busslinjer går från bussterminalen till platser i Roslagen, Arlanda och Uppsala.



## Natur, kultur & fritidsaktiviteter

- Med bara några minuters bilfärd nordost om staden når du Roslagens Golfklubb som har både 9- och 18-hålsbana.
- Badplatser hittar du bla på Kärleksudden som ligger i söderläge mellan Norrtäljeviken och Kvisthamraviken och vid Lommarens östra strand, nedanför bostadsområdet Vigelsjö. När väder och temperatur inte passar för bad ute finns Norrtäljes nya fina badhus som är beläget på Södra Bergen.
- En populär utflykt för barnen är ett besök på Färsna gård som erbjuder både djur och naturupplevelser.
- Pythagoras industrimuseum som är en gammal tändkulemotorfabrik är ett av Sveriges bäst bevarade industriminnen. Strax intill ligger också nybyggda Norrtälje museum och konsthall.
- På Norrtälje Sportcentrum kan du både titta på eller själv utöva bland annat fotboll, friidrott, ishockey, innebandy och brottning.
- För dig som gillar att promenera finns fina promenadstråk längs med Norrtäljeviken, Kvisthamraviken och Norrtäljeån.
- I Societetsparken som ligger vid hamnen anordnas många evenemang av olika slag.



## Teknisk beskrivning

Grundläggning	Gjuten betongplatta på pålar.
Stomme	Bärande bjälklag och väggar i betong samt pelare av stål i fasad.
Ytterväggar	Utfackningspartier av träreglar med ytskikt av i huvudsak puts.
Lägenhetsskiljande väggar	Betong.
Mellanbjälklag	Betong.
Fönster & fönsterdörrar	Träkarmar med aluminiumbeklädd utsida eller likvärdigt.
Balkonger	Prefabricerade balkonger i betong med räcken av aluminium.
Tak	Taktäckning med papp.
Mellanväggar	Gipsskivor på regelstomme. Väggar i våtrum utförs med för ändamålet godkända skivor. Väggar runt WC/D/TV utförs med ljuddämpande isolering.
Entrépartier	Metallpartier som utrustas med portkod alternativt i anslutning till parti.
Värme	Vattenburna radiatorer med dolda stammar anslutna till fjärrvärme.
Ventilation	Mekanisk frånluft i kök och våtrum. Tilluften tas in i lägenheterna bakom radiatorerna.
El	Samtliga eluttag anslutna till jordfelsbrytare. Hushållsel i respektive lägenhet mäts separat.
TV, telefon & dator	Lägenheterna förses med tv-, telefoni- och internetmöjligheter.
Hiss	Varje trapphus utrustas med hiss.
Post	Posten levereras till postboxar i huvudentréer och morgontidningen levereras till en tidningshållare utanför lägenheten.
Förråd	Till varje lägenhet hör ett lägenhetsförråd i garageplan. Cykelförråd, Barnvagns- och rullstolsförråd anordnas i garageplan.
Uteplatser	Förses med marksten.
Sophantering	Kärl för hushållssopor anordnas i gatuplan.
Parkering	Parkeringsplatser för bil anordnas i garage under gård.

## Rumsbeskrivning

### Generellt

Entrédörr	Säkerhetsklassad dörr
Innerdörrar	Vita släta med vita foder
Fönsterbänkar	Natursten
Rumshöjd	2,5 m

### Hall

Golv	Ekparkett
Sockel	Eklaserad furu
Väggar	Målat vitt
Tak	Vitt grängat
Övrigt	Förvaring och kapphylla enligt ritning.

### Vardagsrum

Golv	Ekparkett
Sockel	Eklaserad furu
Väggar	Målat vitt
Tak	Vitt grängat
Övrigt	En vägg förstärks för vägghängd TV, ej för fäste med arm. Fönsterbänkar.

### Kök

Golv	Ekparkett
Sockel	Eklaserad furu
Väggar	Målat vitt
Tak	Vitt grängat
Vitvaror	Spishäll, inbyggnadsugn, mikrovågsugn, diskmaskin, spiskåpa. Separat kyl och frys från och med 3 rum och kök.
Övrigt	Skåpinredning enligt ritning med takanslutning. Bänkskivor i laminat, rostfri slät diskbänk och stänkskydd av kakel. Luckor har dämpning på gångjärn och lådorna är av typ fulludrag med dämpning. Fönsterbänkar.





## Rumsbeskrivning

### Sovrum

Golv	Ekparkett
Sockel	Eklaserad furu
Väggar	Målat vitt
Tak	Vitt grängat
Övrigt	Inredning och skåpsnickerier enligt ritning. Fönsterbänkar.

### Klädkammare

Golv	Ekparkett
Sockel	Eklaserad furu
Väggar	Målat vitt
Tak	Målat vitt
Övrigt	Hylla och klädstång, omfattning enligt ritning.

### WC/Dusch/Tvätt

Golv	Klinker
Väggar	Kakel
Tak	Målat vitt
Vitvaror	Tvättmaskin och torktumlare, alternativt kombimaskin.
Övrigt	Bänkskiva och väggskåp ovan vitvaror. Kommod med handfat och spegelskåp med belysning. Duschdraperi alternativt duschkärm i glas. WC-stol. Beslag.

### WC/Dusch

Golv	Klinker
Väggar	Kakel
Tak	Målat vitt
Övrigt	Kommod med handfat och spegel med belysning. Duschdraperi alternativt duschkärm i glas. WC-stol. Beslag.



Illustrationer och fotografier är idébilder och kan avvika från verkligheten.

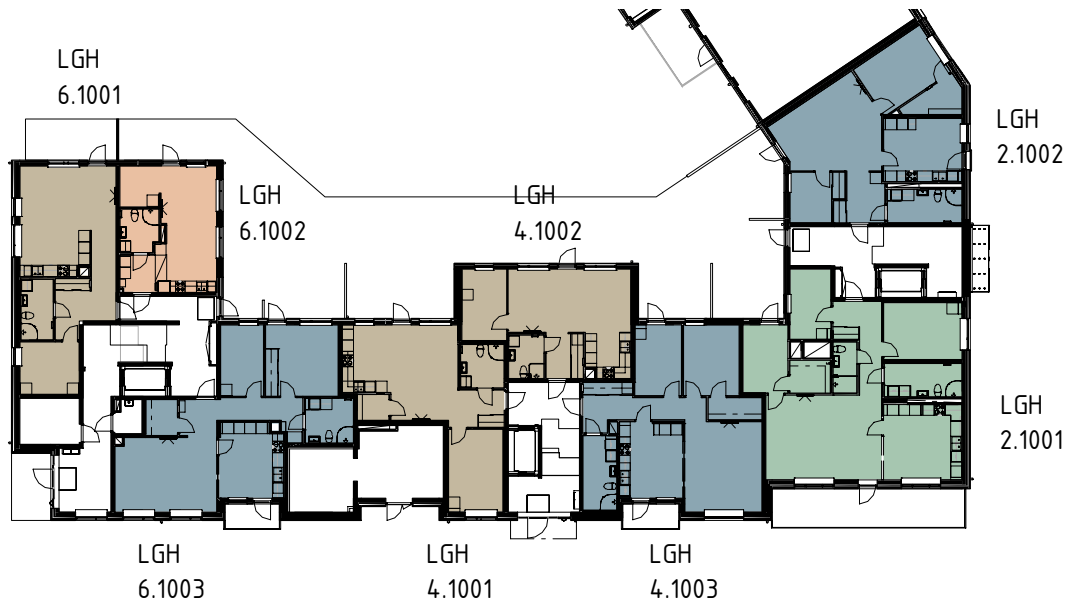




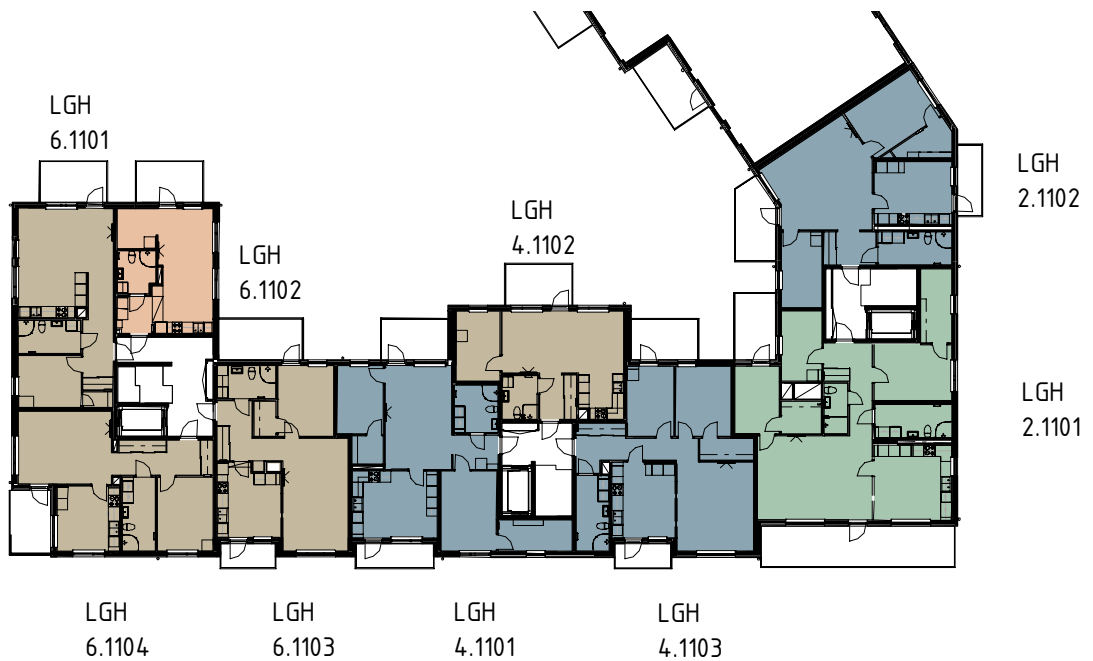


# Våningsplan

## Plan 1 - Entré



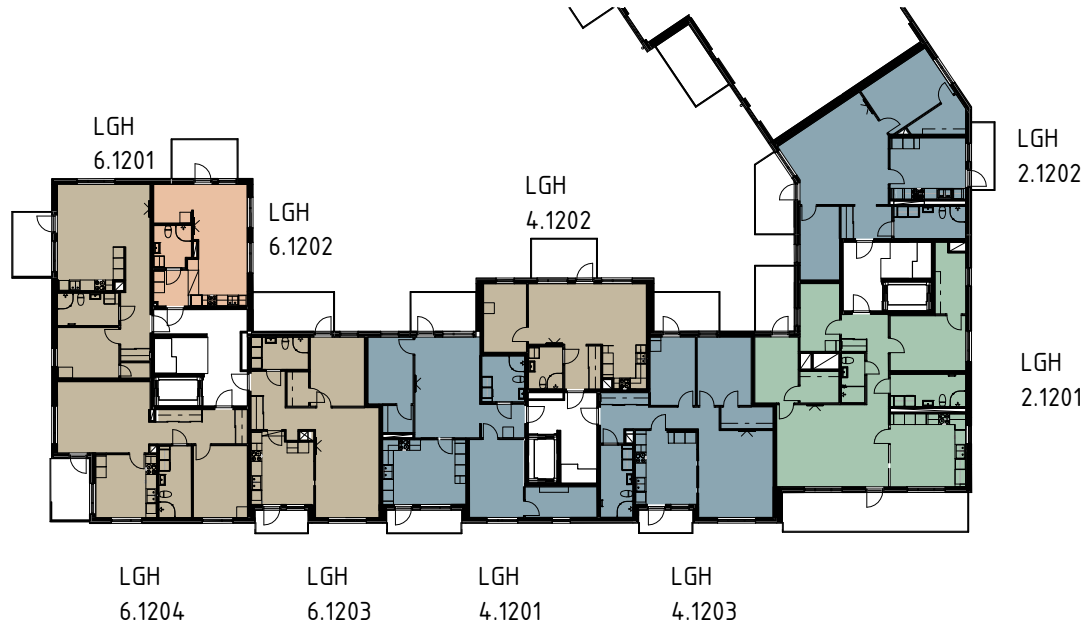
## Plan 2



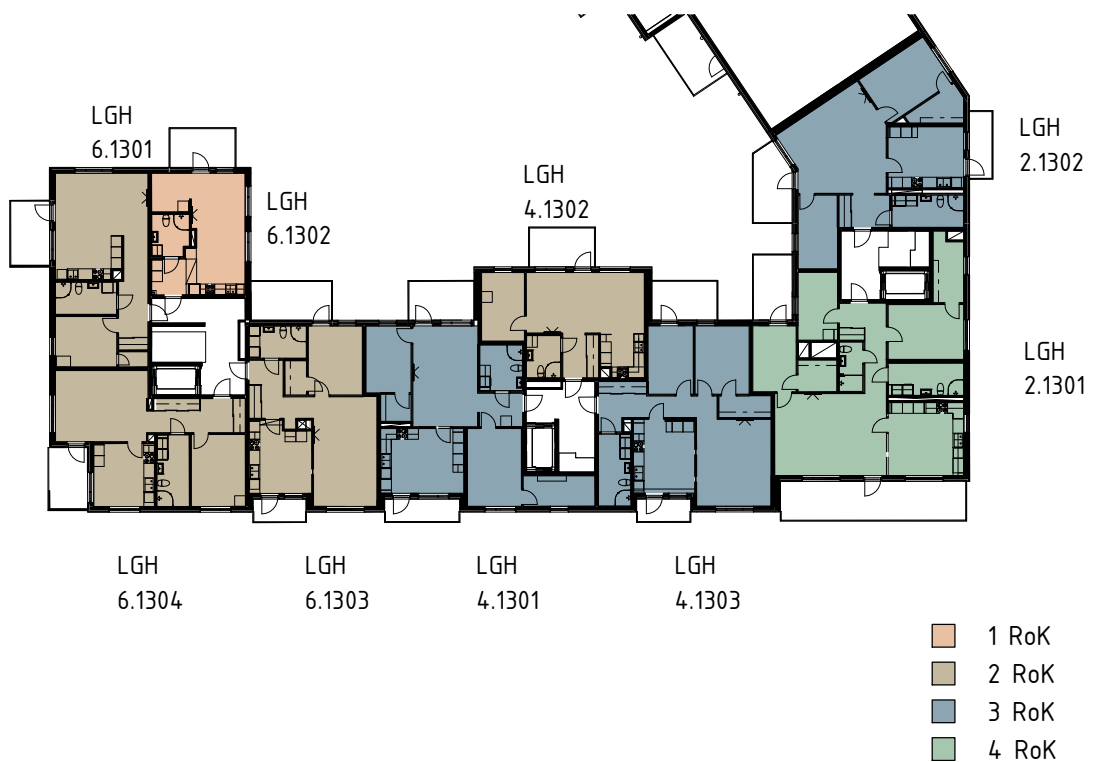
- 1 RoK
- 2 RoK
- 3 RoK
- 4 RoK

# Våningsplan

## Plan 3



## Plan 4

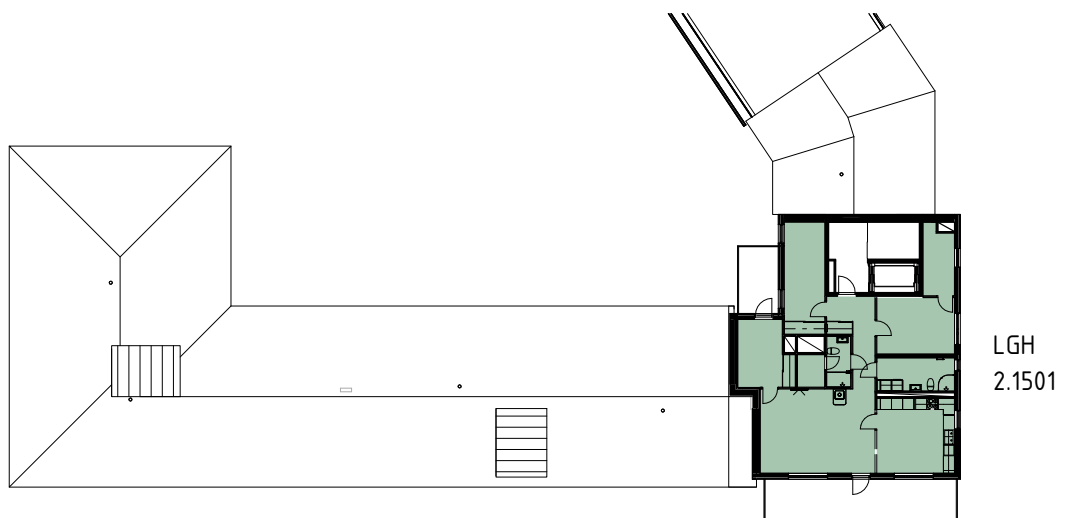


# Våningsplan

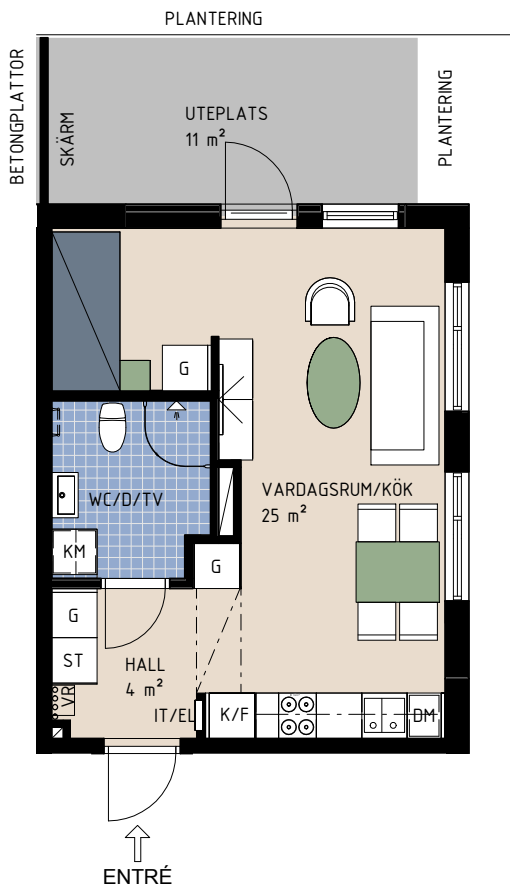
## Plan 5



## Plan 6

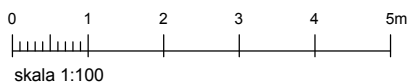
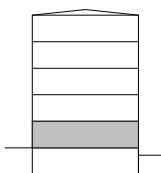
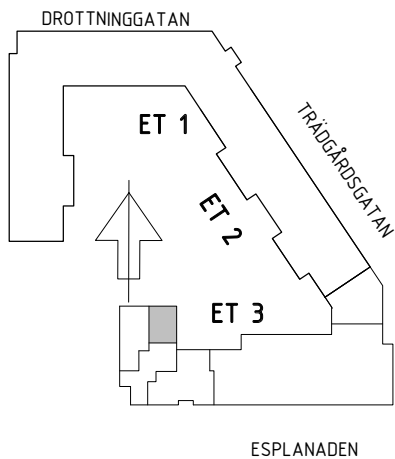


- 2 RoK
- 3 RoK
- 4 RoK



### FÖRKLARINGAR

G	GARDEOB
L	LINNEFÖRVARING
ST	STÄDFÖRVARING
HS	HÖGSKÅP MED UGN OCH MICRO
K	KYL
F	FRYS
K/F	KYL/FRYS
m	MICRO I ÖVERSKÅP
DM	DISKMASKIN
TM	TVÄTTMASKIN
TT	TORKTUMLARE
KM	KOMBIVÄTTMASKIN
KLK	KLÄDKAMMARE
IT/EL	MEDIACENTRAL
VR	VÄRMERÖR
BH	BRÖSTNINGSHÖJD (0,7 m OM EJ ANNAT ANGES)
	SPISHÄLL (KÖK MED HS)
	SPISHÄLL MED UGN (KÖK UTAN HS)
	SKJUTDÖRRSGARDEOB
	HATTHYLLA
	HANDDUKSTORK, TILLVAL
	TILLVALSVÄGG/DÖRR
	INKLÄDNAD TAK
	BRASKAMIN, TILLVAL



UTEPLATSER/BALKONGER HAR UPPSKATTAD YTA, AVVIKELSER KAN FÖREKOMMA



# Brf Trollsländan

Norrtälje

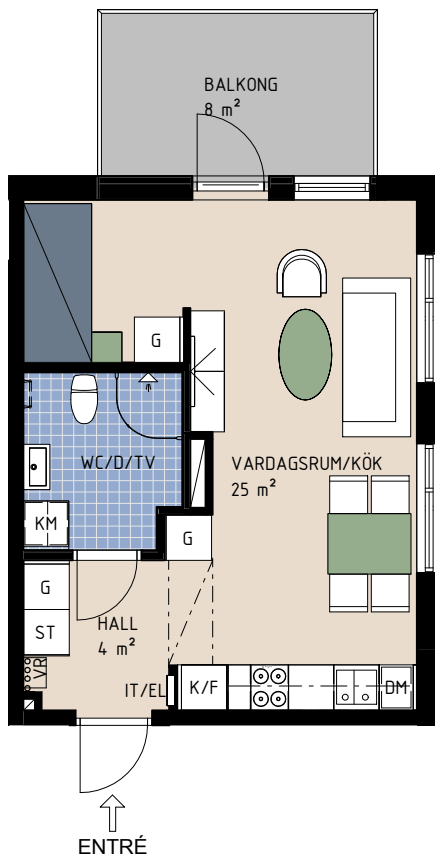
## 1 rum & kök, 35 m<sup>2</sup>

**LGH:**

PLAN 2, 6.1102

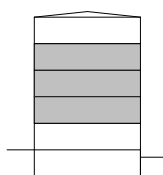
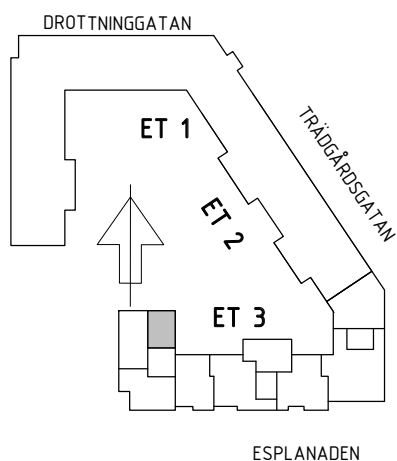
PLAN 3, 6.1202

PLAN 4, 6.1302

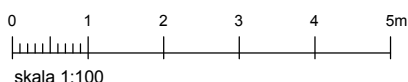


### FÖRKLARINGAR

G	GARDEROB
L	LINNEFÖRVARING
ST	STÄDFÖRVARING
HS	HÖGSKÅP MED UGN OCH MICRO
K	KYL
F	FRYS
K/F	KYL/FRYS
m	MICRO I ÖVERSKÅP
DM	DISKMASKIN
TM	TVÄTTMASKIN
TT	TORKTUMLARE
KM	KOMBIVÄTTMASKIN
KLK	KLÄDKAMMARE
IT/EL	MEDIACENTRAL
VR	VÄRMERÖR
BH	BRÖSTNINGSHÖJD (0,7 m OM EJ ANNAT ANGES)
	SPISHÄLL (KÖK MED HS)
	SPISHÄLL MED UGN (KÖK UTAN HS)
	SKJUTDÖRRSGARDEROB
	HATTHYLLA
	HANDDUKSTORK, TILLVAL
	TILLVALSVÄGG/DÖRR
	INKLÄDNAD TAK
	BRASKAMIN, TILLVAL



PLAN 5, 4 TR  
 PLAN 4, 3 TR  
 PLAN 3, 2 TR  
 PLAN 2, 1 TR  
 PLAN 1, ENTRÉ  
 PLAN 0, GARAGE



UTEPLATSER/BALKONGER HAR UPPSKATTAD YTA,  
 AVVIKELSER KAN FÖREKOMMA

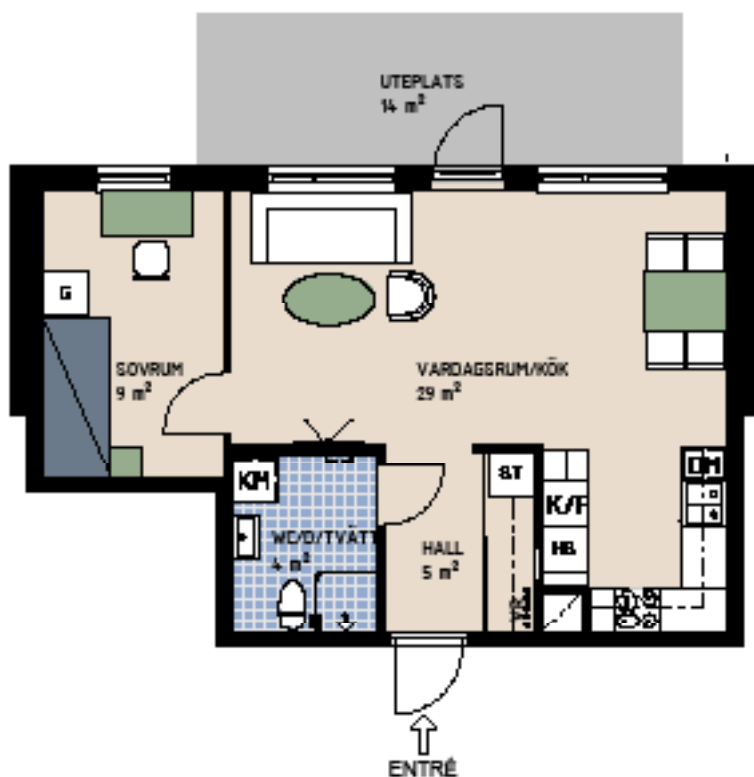
**CREDENTIA**

# Brf Trollsländan

## Norrtälje

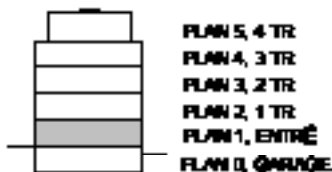
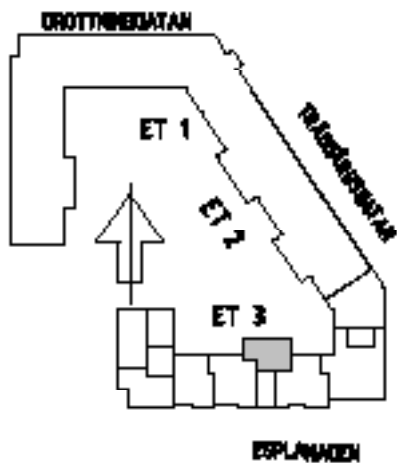
2 rum & kök, 47 m<sup>2</sup>

LGH:  
PLAN 1, 41002



### FÖRKLARING

- ⊙ SPÄRRIS
- L LINGPÅRÄNN
- ST STÄDPOSSA
- HB HÖNSÖP MED UOM OCH MICRO
- K KYL
- F Frys
- KF KYLFRYS
- R MICRO I ÖVERSKÅP
- DN DÖRRNÄR
- TR TRÄTTRENN
- TT TORSOLNARE
- KM KÖKENTRÄTTRENN
- KLK KLÄDSTAV
- KOL KÖL
- VR VÄRMEISOL
- BH BRÖSTENHÖJD (0,7 m OM SJÄNKAT RUM)
- SPÄRRIS (ÖCK MED HB)  
SPÄRRIS MED UOM (ÖCK UTM HB)
- SKÅPÖPPNING
- HITTNYLLA
- HVEDLSTÖCK TILLVAL
- TILLVALSFRÖNÖR
- BELÄGND TAK
- SVANÖRN TILLVAL



UTEPLATSER OCH ÖVRIGT YTA  
ANVÄNDER KÖK FÖRBEREDNING



# Brf Trollsländan

Norrtälje

## 2 rum & kök, 47 m<sup>2</sup>

**LGH:**

PLAN 2, 4.1102

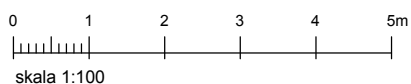
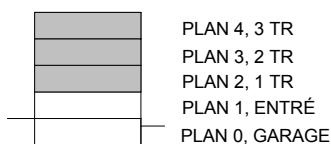
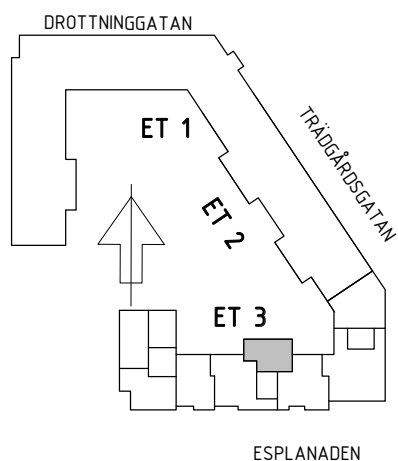
PLAN 3, 4.1202

PLAN 4, 4.1302



### FÖRKLARINGAR

G	GARDEROB
L	LINNEFÖRVARING
ST	STÄDFÖRVARING
HS	HÖGSKÅP MED UGN OCH MICRO
K	KYL
F	FRYS
K/F	KYL/FRYS
m	MICRO I ÖVERSKÅP
DM	DISKMASKIN
TM	TVÄTTMASKIN
TT	TORKTUMLARE
KM	KOMBIVÄTTMASKIN
KLK	KLÄDKAMMARE
IT/EL	MEDIACENTRAL
VR	VÄRMERÖR
BH	BRÖSTNINGSHÖJD (0,7 m OM EJ ANNAT ANGES)
	SPISHÄLL (KÖK MED HS)
	SPISHÄLL MED UGN (KÖK UTAN HS)
	SKJUTDÖRRSGARDEROB
	HATTHYLLA
	HANDDUKSTORK, TILLVAL
	TILLVALSVÄGG/DÖRR
	INKLÄDNAD TAK
	BRASKAMIN, TILLVAL



UTEPLATSER/BALKONGER HAR UPPSKATTAD YTA, AVVIKELSER KAN FÖREKOMMA

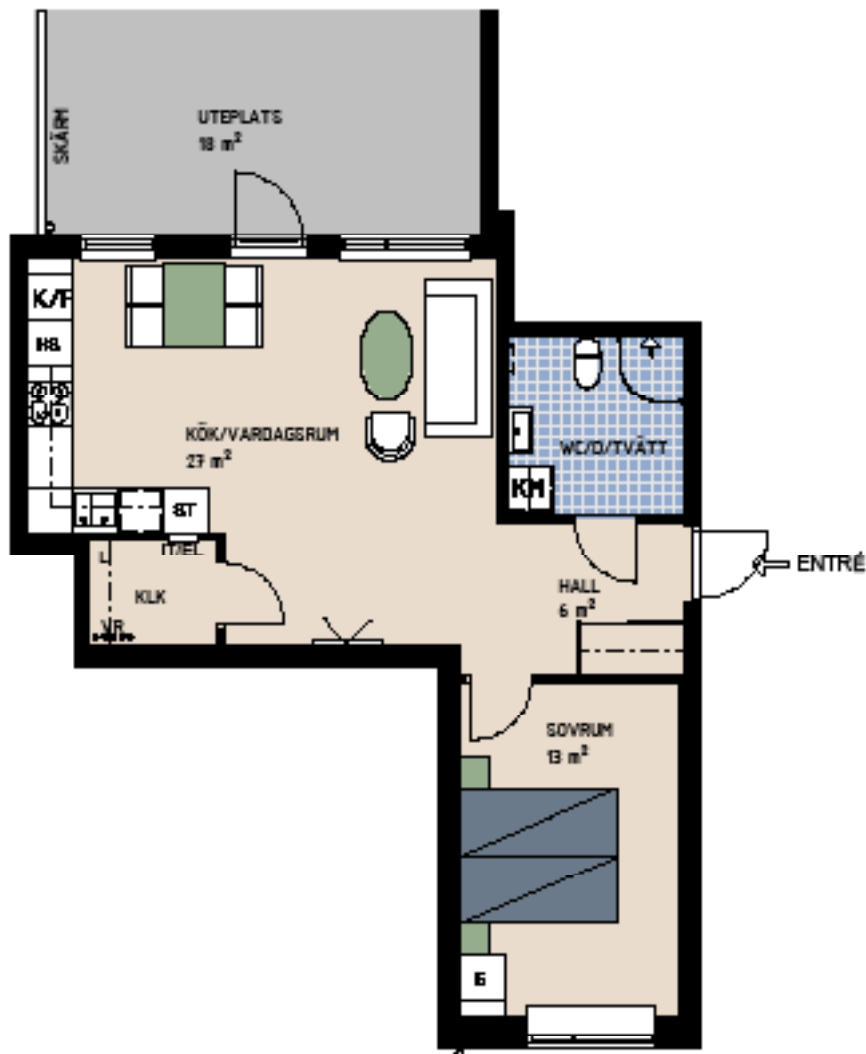
**CREDENTIA**

# Brf Trollsländan

## Norrtälje

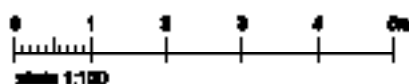
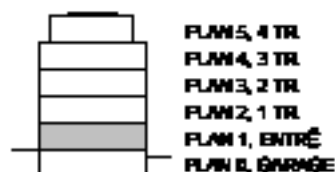
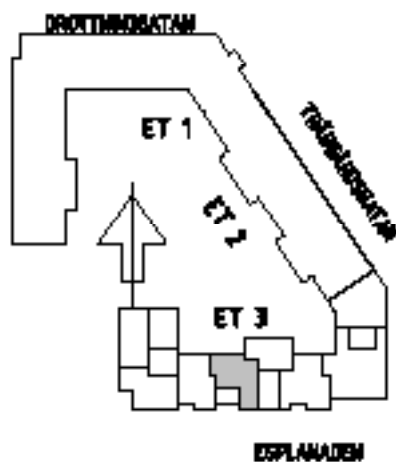
2 rum & kök, 55 m<sup>2</sup>

LGH:  
PLAN 1, 41001



### FÖRKLARING

⊙	SPÄRRING
L	LINNEFÖRVARING
ST	STÄDPOSSA
HB	HÖGBEN MED UOM OCH MICRO
K	KYL
F	Frys
KP	KYLFRYS
R	MICRO I ÖVERBEN
DN	DÖRRINRIK
TR	TRÄTTIPSINRIK
TT	TORSTJUBLADE
KM	KOMMUNIKATION
KLK	KLÄDNINGSSKAP
KOL	KÖKCENTRAL
VR	VÄRMEPÅR
BH	BRÖSTENHÖJD (0,7 m CM SJÄNKAT RÖR)
⊠	SPINNÄLL (DÖK MED HB) SPINNÄLL MED UOM (DÖK UTAN HB)
⊠	SKÅPÖPPSPÄRRING
⊠	HITTIVILLA
⊠	HÄLLNINGSPÅR TILLVÄL
⊠	TILLVÄLSPÅR
⊠	REGLERD TAK
⊠	BRÄNSSEL TILLVÄL



UTEPLATSER OCH UOMER HAR UPPGITT YTA  
ANVÄNDER KÖK FÖREBOKEN

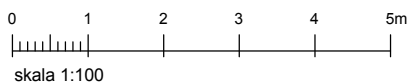
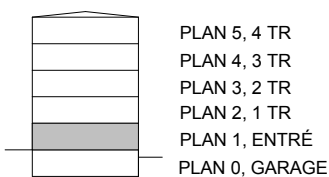
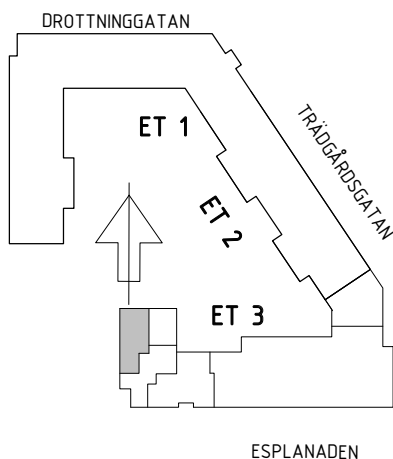
**CREDENTIALIA**



Sovrummet kan möbleras med parsäng, men är endast dimensionerat för tillgänglig enkelsäng med plats för vändning med rullstol enligt SS 914221.

### FÖRKLARINGAR

G	GARDEROB
L	LINNEFÖRVARING
ST	STÄDFÖRVARING
HS	HÖGSKÅP MED UGN OCH MICRO
K	KYL
F	FRYS
K/F	KYL/FRYS
m	MICRO I ÖVERSKÅP
DM	DISKMASKIN
TM	TVÄTTMASKIN
TT	TORKTUMLARE
KM	KOMBIVÄTTMASKIN
KLK	KLÄDKAMMARE
IT/EL	MEDIACENTRAL
VR	VÄRMERÖR
BH	BRÖSTNINGSHÖJD (0,7 m OM EJ ANNAT ANGES)
	SPISHÄLL (KÖK MED HS) SPISHÄLL MED UGN (KÖK UTAN HS)
	SKJUTDÖRRSGARDEROB
	HATTHYLLA
	HANDDUKSTORK, TILLVAL
	TILLVALSVÄGG/DÖRR
	INKLÄDNAD TAK
	BRASKAMIN, TILLVAL



UTEPLATSER/BALKONGER HAR UPPSKATTAD YTA, AVVIKELSER KAN FÖREKOMMA

# Brf Trollsländan

Norrtälje

## 2 rum & kök, 55 m<sup>2</sup>

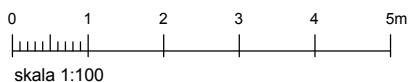
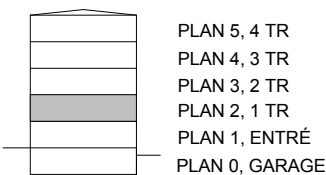
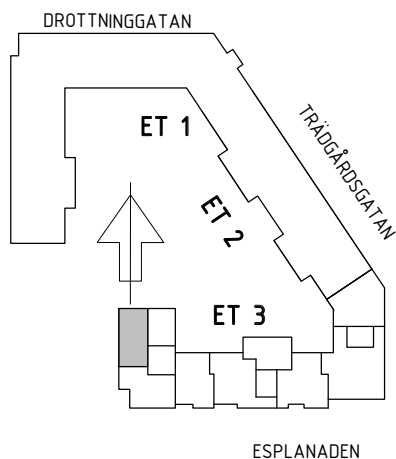
**LGH:**  
PLAN 2, 6.1101



Sovrummet kan möbleras med parsäng, men är endast dimensionerat för tillgänglig enkelsäng med plats för vändning med rullstol enligt SS 914:221.

### FÖRKLARINGAR

G	GARDEROB
L	LINNEFÖRVARING
ST	STÄDFÖRVARING
HS	HÖGSKÅP MED UGN OCH MICRO
K	KYL
F	FRYS
K/F	KYL/FRYS
m	MICRO I ÖVERSKÅP
DM	DISKMASKIN
TM	TVÄTTMASKIN
TT	TORKTUMLARE
KM	KOMBIVÄTTMASKIN
KLK	KLÄDKAMMARE
IT/EL	MEDIACENTRAL
VR	VÄRMERÖR
BH	BRÖSTNINGSHÖJD (0,7 m OM EJ ANNAT ANGES)
	SPISHÄLL (KÖK MED HS)
	SPISHÄLL MED UGN (KÖK UTAN HS)
	SKJUTDÖRRSGARDEROB
	HATTHYLLA
	HANDDUKSTORK, TILLVAL
	TILLVALSVÄGG/DÖRR
	INKLÄDNAD TAK
	BRASKAMIN, TILLVAL



UTEPLATSER/BALKONGER HAR UPPSKATTAD YTA, AVVIKELSER KAN FÖREKOMMA



# Brf Trollsländan

Norrtälje

## 2 rum & kök, 55 m<sup>2</sup>

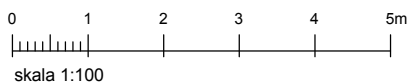
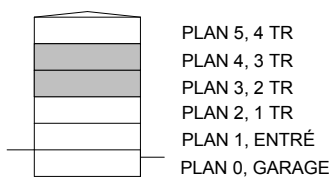
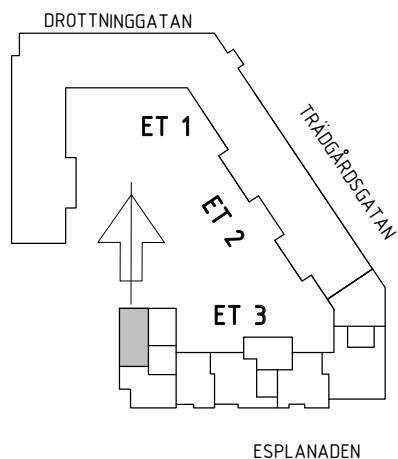
**LGH:**  
PLAN 3, 6.1201  
PLAN 4, 6.1301



Sovrummet kan möbleras med parsäng, men är endast dimensionerat för tillgänglig enkelsäng med plats för vändning med rullstol enligt SS 914221.

### FÖRKLARINGAR

G	GARDEROB
L	LINNEFÖRVARING
ST	STÄDFÖRVARING
HS	HÖGSKÅP MED UGN OCH MICRO
K	KYL
F	FRYS
K/F	KYL/FRYS
m	MICRO I ÖVERSKÅP
DM	DISKMASKIN
TM	TVÄTTMASKIN
TT	TORKTUMLARE
KM	KOMBITVÄTTMASKIN
KLK	KLÄDKAMMARE
IT/EL	MEDIACENTRAL
VR	VÄRMERÖR
BH	BRÖSTNINGSHÖJD (0,7 m OM EJ ANNAT ANGES)
	SPISHÄLL (KÖK MED HS)
	SPISHÄLL MED UGN (KÖK UTAN HS)
	SKJUTDÖRRSGARDEROB
	HATTHYLLA
	HANDDUKSTORK, TILLVAL
	TILLVALSVÄGG/DÖRR
	INKLÄDNAD TAK
	BRASKAMIN, TILLVAL



UTEPLATSER/BALKONGER HAR UPPSKATTAD YTA, AVVIKELSER KAN FÖREKOMMA

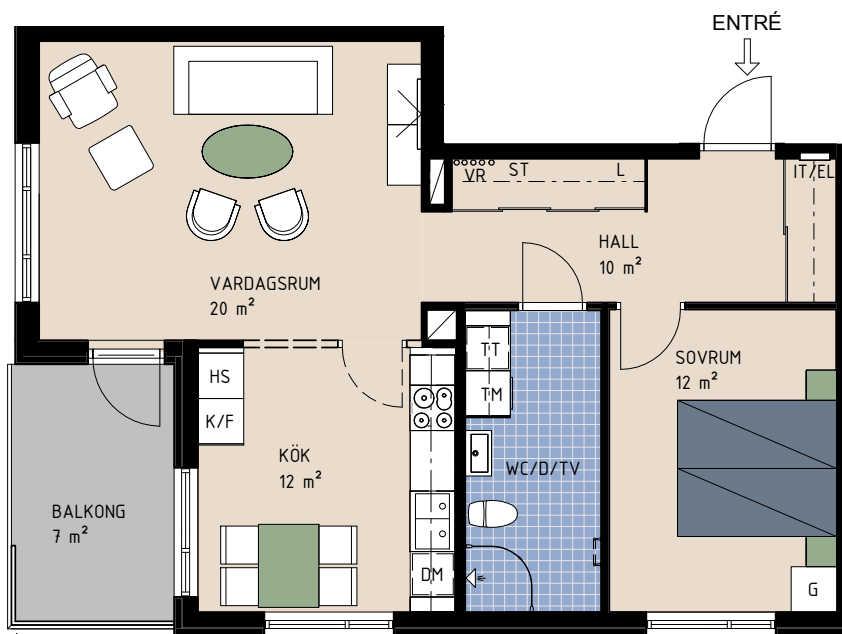
**CREDENTIA**

**LGH:**

PLAN 2, 6.1104

PLAN 3, 6.1204

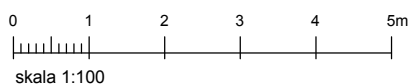
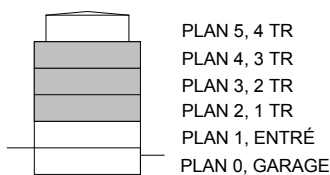
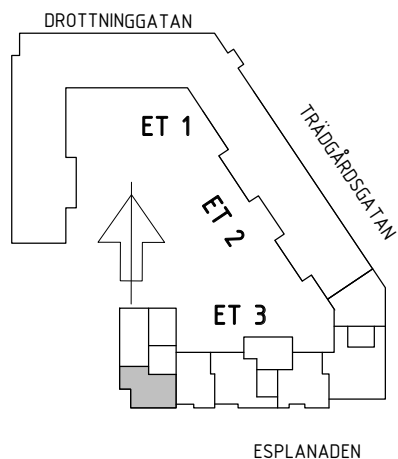
PLAN 4, 6.1304



BULLERSKÄRM I GLAS

### FÖRKLARINGAR

G	GARDEROB
L	LINNEFÖRVARING
ST	STÄDFÖRVARING
HS	HÖGSKÅP MED UGN OCH MICRO
K	KYL
F	FRYS
K/F	KYL/FRYS
m	MICRO I ÖVERSKÅP
DM	DISKMASKIN
TM	TVÄTTMASKIN
TT	TORKTUMLARE
KM	KOMBIVÄTTMASKIN
KLK	KLÄDKAMMARE
IT/EL	MEDIACENTRAL
VR	VÄRMERÖR
BH	BRÖSTNINGSHÖJD (0,7 m OM EJ ANNAT ANGES)
	SPISHÄLL (KÖK MED HS)
	SPISHÄLL MED UGN (KÖK UTAN HS)
	SKJUTDÖRRSGARDEROB
	HATTHYLLA
	HANDDUKSTORK, TILLVAL
	TILLVALSVÄGG/DÖRR
	INKLÄDNAD TAK
	BRASKAMIN, TILLVAL



UTEPLATSER/BALKONGER HAR UPSKATTAD YTA, AVVIKELSER KAN FÖREKOMMA



# Brf Trollsländan

Norrtälje

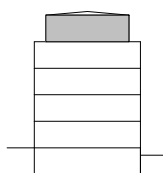
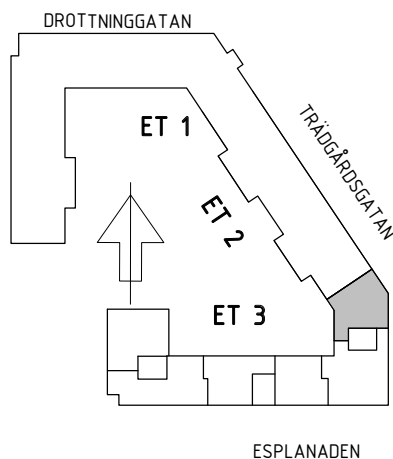
## 2 rum & kök, 64 m<sup>2</sup>

**LGH:**  
PLAN 5, 2.1402

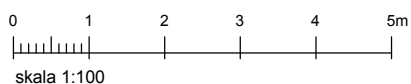


### FÖRKLARINGAR

G	GARDEROB
L	LINNEFÖRVARING
ST	STÄDFÖRVARING
HS	HÖGSKÅP MED UGN OCH MICRO
K	KYL
F	FRYS
K/F	KYL/FRYS
m	MICRO I ÖVERSKÅP
DM	DISKMASKIN
TM	TVÄTTMASKIN
TT	TORKTUMLARE
KM	KOMBIVÄTTMASKIN
KLK	KLÄDKAMMARE
IT/EL	MEDIACENTRAL
VR	VÄRMERÖR
BH	BRÖSTNINGSHÖJD (0,7 m OM EJ ANNAT ANGES)
	SPISHÄLL (KÖK MED HS) SPISHÄLL MED UGN (KÖK UTAN HS)
	SKJUTDÖRRSGARDEROB
	HATTHYLLA
	HANDDUKSTORK, TILLVAL
	TILLVALSVÄGG/DÖRR
	INKLÄDNAD TAK
	BRASKAMIN, TILLVAL



PLAN 5, 4 TR  
PLAN 4, 3 TR  
PLAN 3, 2 TR  
PLAN 2, 1 TR  
PLAN 1, ENTRÉ  
PLAN 0, GARAGE



UTEPLATSER/BALKONGER HAR UPPSKATTAD YTA,  
AVVIKELSER KAN FÖREKOMMA

**CREDENTIALIA**

# Brf Trollsländan

Norrtälje

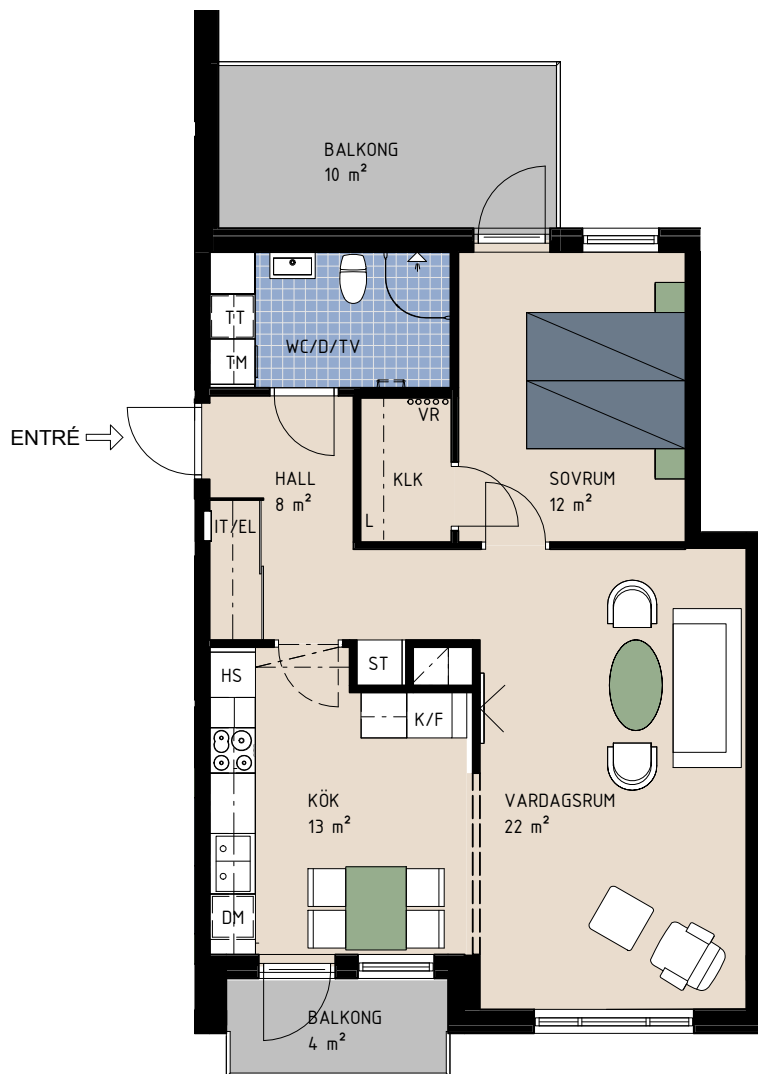
## 2 rum & kök, 65 m<sup>2</sup>

**LGH:**

PLAN 2, 6.1103

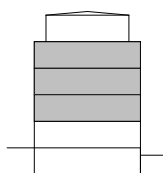
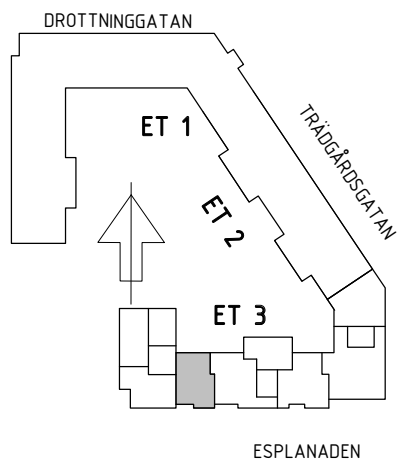
PLAN 3, 6.1203

PLAN 4, 6.1303



### FÖRKLARINGAR

G	GARDEROB
L	LINNEFÖRVARING
ST	STÄDFÖRVARING
HS	HÖGSKÅP MED UGN OCH MICRO
K	KYL
F	FRYS
K/F	KYL/FRYS
m	MICRO I ÖVERSKÅP
DM	DISKMASKIN
TM	TVÄTTMASKIN
TT	TORKTUMLARE
KM	KOMBIVÄTTMASKIN
KLK	KLÄDKAMMARE
IT/EL	MEDIACENTRAL
VR	VÄRMERÖR
BH	BRÖSTNINGSHÖJD (0,7 m OM EJ ANNAT ANGES)
	SPISHÄLL (KÖK MED HS)
	SPISHÄLL MED UGN (KÖK UTAN HS)
	SKJUTDÖRRSGARDEROB
	HATTHYLLA
	HANDDUKSTORK, TILLVAL
	TILLVALSVÄGG/DÖRR
	INKLÄDNAD TAK
	BRASKAMIN, TILLVAL



PLAN 5, 4 TR  
 PLAN 4, 3 TR  
 PLAN 3, 2 TR  
 PLAN 2, 1 TR  
 PLAN 1, ENTRÉ  
 PLAN 0, GARAGE

0 1 2 3 4 5m  
 skala 1:100

UTEPLATSER/BALKONGER HAR UPPSKATTAD YTA,  
 AVVIKELSER KAN FÖREKOMMA

**CREDENTIA**

# Brf Trollsländan

Norrtälje

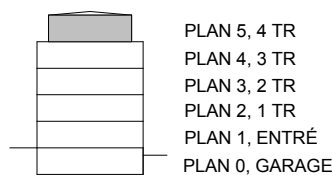
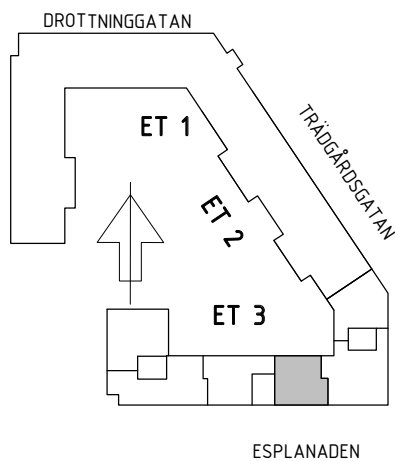
3 rum & kök, 74 m<sup>2</sup>

LGH:  
PLAN 5, 4.1402

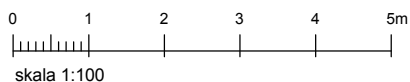


## FÖRKLARINGAR

G	GARDEROB
L	LINNEFÖRVARING
ST	STÄDFÖRVARING
HS	HÖGSKÅP MED UGN OCH MICRO
K	KYL
F	FRYS
K/F	KYL/FRYS
m	MICRO I ÖVERSKÅP
DM	DISKMASKIN
TM	TVÄTTMASKIN
TT	TORKTUMLARE
KM	KOMBITVÄTTMASKIN
KLK	KLÄDKAMMARE
IT/EL	MEDIACENTRAL
VR	VÄRMERÖR
BH	BRÖSTNINGSHÖJD (0,7 m OM EJ ANNAT ANGES)
	SPISHÅLL (KÖK MED HS)
	SPISHÅLL MED UGN (KÖK UTAN HS)
	SKJUTDÖRRSGARDEROB
	HATTHYLLA
	HANDDUKSTORK, TILLVAL
	TILLVALSVÄGG/DÖRR
	INKLÄDNAD TAK
	BRASKAMIN, TILLVAL



UTEPLATSER/BALKONGER HAR UPPSKATTAD YTA,  
AVVIKELSER KAN FÖREKOMMA



**CREDENTIA**

# Brf Trollsländan

Norrtälje

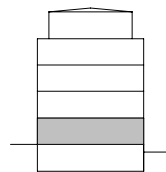
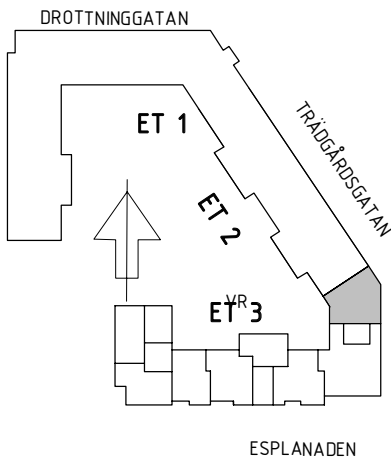
## 3 rum & kök, 77 m<sup>2</sup>

LGH:  
PLAN 1, 2.1002



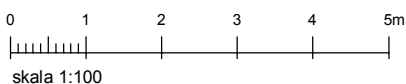
### FÖRKLARINGAR

G	GARDELOB
L	LINNEFÖRVARING
ST	STÄDFÖRVARING
HS	HÖGSKÅP MED UGN OCH MICRO
K	KYL
F	FRYS
K/F	KYL/FRYS
m	MICRO I ÖVERSKÅP
DM	DISKMASKIN
TM	TVÄTTMASKIN
TT	TORKTUMLARE
KM	KOMBIVÄTTMASKIN
KLK	KLÄDKAMMARE
IT/EL	MEDIACENTRAL
VR	VÄRMERÖR
BH	BRÖSTNINGSHÖJD (0,7 m OM EJ ANNAT ANGES)
	SPISHÅLL (KÖK MED HS)
	SPISHÅLL MED UGN (KÖK UTAN HS)
	SKJUTDÖRRSGARDELOB
	HATTHYLLA
	HANDDUKSTORK, TILLVAL
	TILLVALSVÄGG/DÖRR
	INKLÄDNAD TAK
	BRASKAMIN, TILLVAL



PLAN 5, 4 TR  
PLAN 4, 3 TR  
PLAN 3, 2 TR  
PLAN 2, 1 TR  
PLAN 1, ENTRÉ  
PLAN 0, GARAGE

UTEPLATSER/BALKONGER HAR UPPSKATTAD YTA,  
AVVIKELSER KAN FÖREKOMMA



**CREDENTIA**

# Brf Trollsländan

Norrtälje

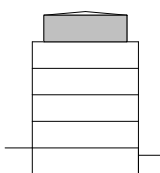
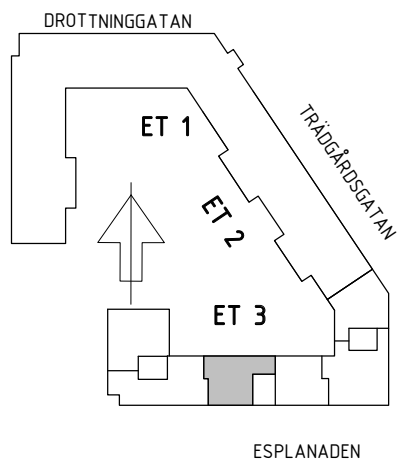
## 3 rum & kök, 79 m<sup>2</sup>

**LGH:**  
PLAN 5, 4.1401

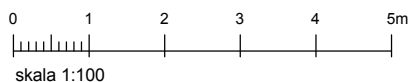


### FÖRKLARINGAR

G	GARDEROB
L	LINNEFÖRVARING
ST	STÄDFÖRVARING
HS	HÖGSKÅP MED UGN OCH MICRO
K	KYL
F	FRYS
K/F	KYL/FRYS
m	MICRO I ÖVERSKÅP
DM	DISKMASKIN
TM	TVÄTTMASKIN
TT	TORKTUMLARE
KM	KOMBIVÄTTMASKIN
KLK	KLÄDKAMMARE
IT/EL	MEDIACENTRAL
VR	VÄRMERÖR
BH	BRÖSTNINGSHÖJD (0,7 m OM EJ ANNAT ANGES)
	SPISHÄLL (KÖK MED HS)
	SPISHÄLL MED UGN (KÖK UTAN HS)
	SKJUTDÖRRSGARDEROB
	HATTHYLLA
	HANDDUKSTORK, TILLVAL
	TILLVALSVÄGG/DÖRR
	INKLÄDNAD TAK
	BRASKAMIN, TILLVAL



PLAN 5, 4 TR  
PLAN 4, 3 TR  
PLAN 3, 2 TR  
PLAN 2, 1 TR  
PLAN 1, ENTRÉ  
PLAN 0, GARAGE



UTEPLATSER/BALKONGER HAR UPPSKATTAD YTA,  
AVVIKELSER KAN FÖREKOMMA

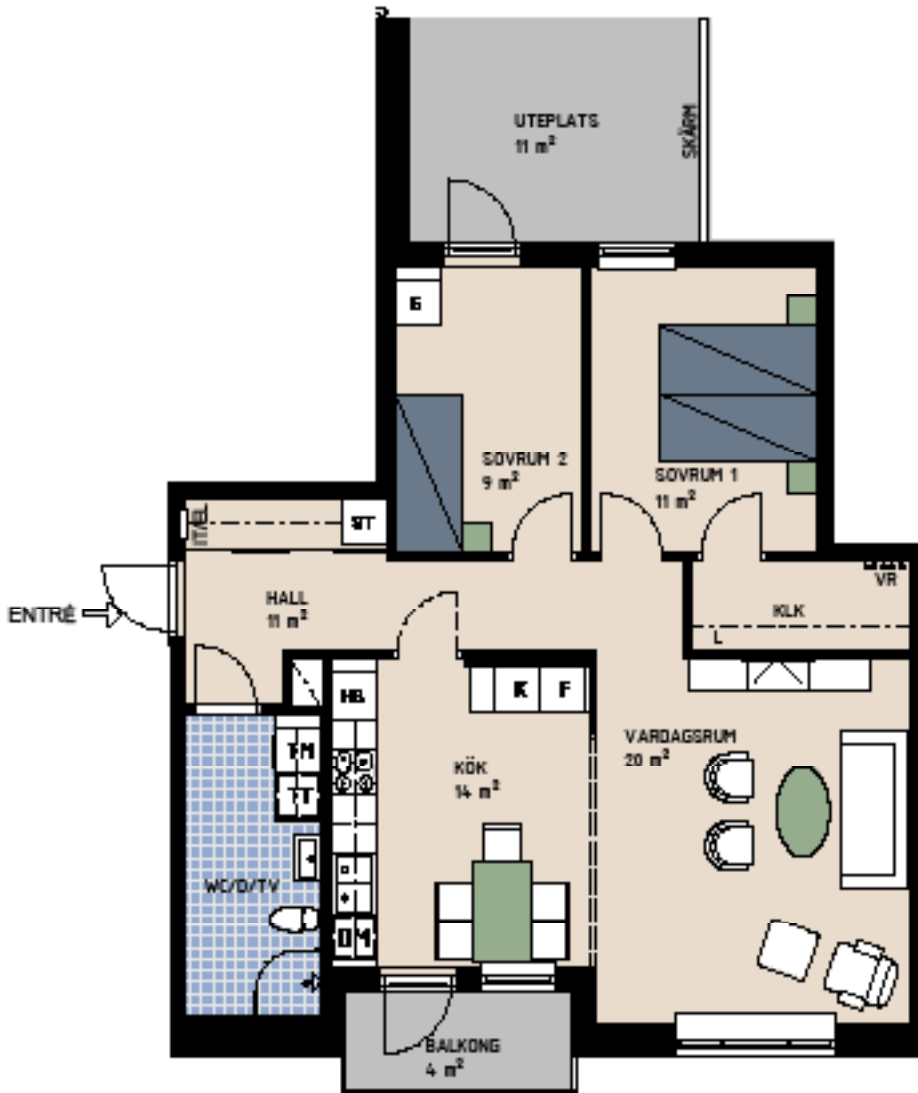
**CREDENTIALIA**

# Brf Trollsländan

## Norrtälje

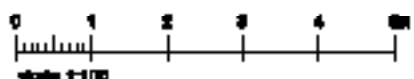
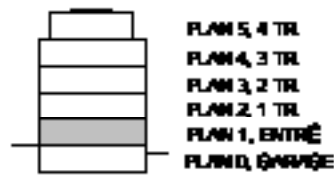
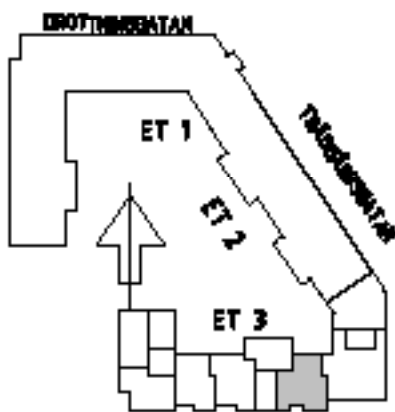
3 rum & kök, 80 m<sup>2</sup>

LGH  
PLAN 1, 4.1003



### FÖRKLARING

- O ÖPPENBES
- L LÄMNFÖRRETT
- ST SÖFFÖRRETT
- HB HÖRSTÄP MED UGN OCH MICRO
- K KYL
- F Frys
- HF KOLLEKT
- MI MICRO I ÖVERSTÄP
- DB DRÖMBENK
- TR TRÄTTSPÄCK
- TT TORSTÄLLARE
- HM HÖRSTÄLLARE
- NLK NÄRKOMMARE
- TRIL TRILCENTRAL
- VR VÄRMEÖRN
- SH SÖFFÖRRETTSDÖR (ST) OCH SJÄLVRETT ÖRN
- ☒ ÖPPENHÖL (KÖK MED HB)
- ☒ ÖPPENHÖL MED UGN (KÖK UTAN HB)
- ▬ SKÅPÖVERSKENBES
- HÖRSTÄLLA
- ┌─┐ HÖRSTÄLLARE TILLVÄL
- ┌─┐ TILLVÄL ÖVERSKENBES
- ▬ INKLÄDD ÖRN
- ÖRN ÖRN TILLVÄL



UTEPLATSERNA HAR UPPRITTAD YTA. AVBÄRER ICH FÖREBES.



# Brf Trollsländan

Norrtälje

## 3 rum & kök, 80 m<sup>2</sup>

**LGH:**

PLAN 2, 4.1103

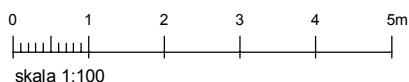
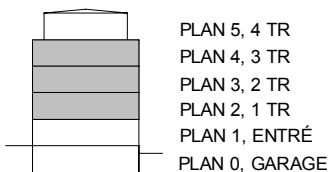
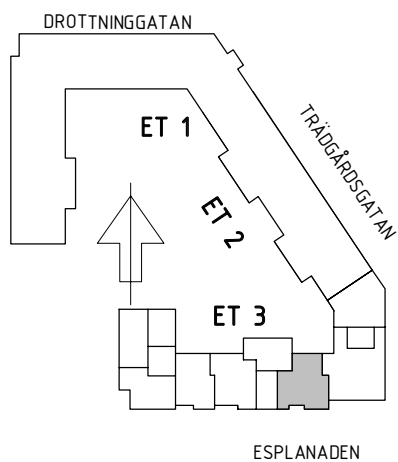
PLAN 3, 4.1203

PLAN 4, 4.1303



### FÖRKLARINGAR

G	GARDEROB
L	LINNEFÖRVARING
ST	STÄDFÖRVARING
HS	HÖGSKÅP MED UGN OCH MICRO
K	KYL
F	FRYS
K/F	KYL/FRYS
m	MICRO I ÖVERSKÅP
DM	DISKMASKIN
TM	TVÄTTMASKIN
TT	TORKTUMLARE
KM	KOMBIVÄTTMASKIN
KLK	KLÄDKAMMARE
IT/EL	MEDIACENTRAL
VR	VÄRMERÖR
BH	BRÖSTNINGSHÖJD (0,7 m OM EJ ANNAT ANGES)
	SPISHÄLL (KÖK MED HS)
	SPISHÄLL MED UGN (KÖK UTAN HS)
	SKJUTDÖRRSGARDEROB
	HATTHYLLA
	HANDDUKSTORK, TILLVAL
	TILLVALSVÄGG/DÖRR
	INKLÄDNAD TAK
	BRASKAMIN, TILLVAL



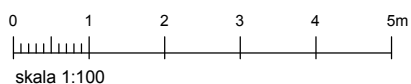
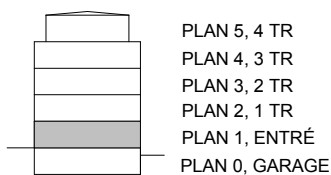
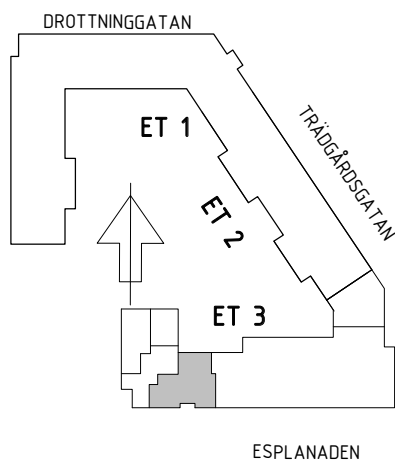
UTEPLATSER/BALKONGER HAR UPPSKATTAD YTA,  
AVVIKELSER KAN FÖREKOMMA

**CREDENTIALIA**



### FÖRKLARINGAR

- G GARDEROB
- L LINNEFÖRVARING
- ST STÄDFÖRVARING
- HS HÖGSKÅP MED UGN OCH MICRO
- K KYL
- F FRYS
- K/F KYL/FRYS
- m MICRO I ÖVERSKÅP
- DM DISKMASKIN
- TM TVÄTTMASKIN
- TT TORKTUMLARE
- KM KOMBIVÄTTMASKIN
- KLK KLÄDKAMMARE
- IT/EL MEDIACENTRAL
- VR VÄRMERÖR
- BH BRÖSTNINGSHÖJD (0,7 m OM EJ ANNAT ANGES)
- SPISHÄLL (KÖK MED HS)  
SPISHÄLL MED UGN (KÖK UTAN HS)
- SKJUTDÖRRSGARDEROB
- HATTHYLLA
- HANDDUKSTORK, TILLVAL
- TILLVALSVÄGG/DÖRR
- INKLÄDNAD TAK
- BRASKAMIN, TILLVAL



UTEPLATSER/BALKONGER HAR UPPSKATTAD YTA,  
AVVIKELSER KAN FÖREKOMMA



**LGH:**

PLAN 2, 2.1102

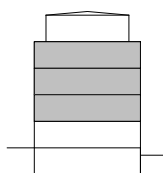
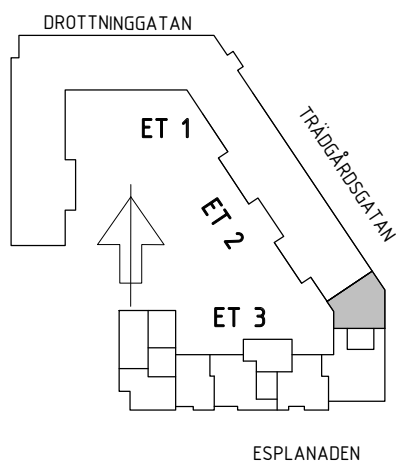
PLAN 3, 2.1202

PLAN 4, 2.1302

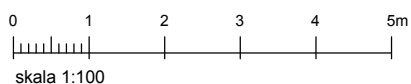


### FÖRKLARINGAR

G	GARDEROB
L	LINNEFÖRVARING
ST	STÄDFÖRVARING
HS	HÖGSKÅP MED UGN OCH MICRO
K	KYL
F	FRYS
K/F	KYL/FRYS
m	MICRO I ÖVERSKÅP
DM	DISKMASKIN
TM	TVÄTTMASKIN
TT	TORKTUMLARE
KM	KOMBIVÄTTMASKIN
KLK	KLÄDKAMMARE
IT/EL	MEDIACENTRAL
VR	VÄRMERÖR
BH	BRÖSTNINGSHÖJD (0,7 m OM EJ ANNAT ANGES)
	SPISHÄLL (KÖK MED HS)
	SPISHÄLL MED UGN (KÖK UTAN HS)
	SKJUTDÖRRSGARDEROB
	HATTHYLLA
	HANDDUKSTORK, TILLVAL
	TILLVALSVÄGG/DÖRR
	INKLÄDNAD TAK
	BRASKAMIN, TILLVAL



PLAN 5, 4 TR  
 PLAN 4, 3 TR  
 PLAN 3, 2 TR  
 PLAN 2, 1 TR  
 PLAN 1, ENTRÉ  
 PLAN 0, GARAGE



UTEPLATSER/BALKONGER HAR UPPSKATTAD YTA,  
 AVVIKELSER KAN FÖREKOMMA

# Brf Trollsländan

Norrtälje

## 3 rum & kök, 82 m<sup>2</sup>

**LGH:**

PLAN 2, 4.1101

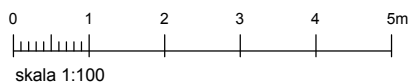
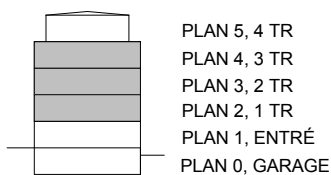
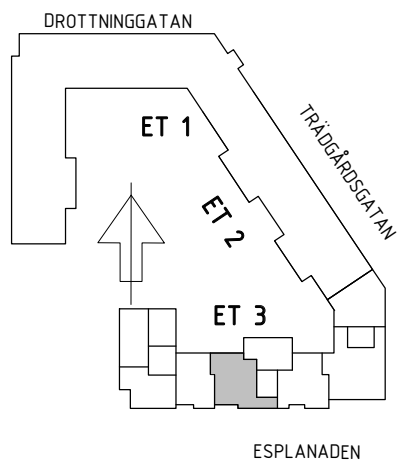
PLAN 3, 4.1201

PLAN 4, 4.1301



### FÖRKLARINGAR

G	GARDEROB
L	LINNEFÖRVARING
ST	STÄDFÖRVARING
HS	HÖGSKÅP MED UGN OCH MICRO
K	KYL
F	FRYS
K/F	KYL/FRYS
m	MICRO I ÖVERSKÅP
DM	DISKMASKIN
TM	TVÄTTMASKIN
TT	TORKTUMLARE
KM	KOMBITVÄTTMASKIN
KLK	KLÄDKAMMARE
IT/EL	MEDIACENTRAL
VR	VÄRMERÖR
BH	BRÖSTNINGSHÖJD (0,7 m OM EJ ANNAT ANGES)
	SPISHÄLL (KÖK MED HS) SPISHÄLL MED UGN (KÖK UTAN HS)
	SKJUTDÖRRSGARDEROB
	HATTHYLLA
	HANDDUKSTORK, TILLVAL
	TILLVALSVÄGG/DÖRR
	INKLÄDNAD TAK
	BRASKAMIN, TILLVAL



UTEPLATSER/BALKONGER HAR UPPSKATTAD YTA, AVVIKELSER KAN FÖREKOMMA



# Brf Trollsländan

Norrtälje

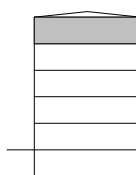
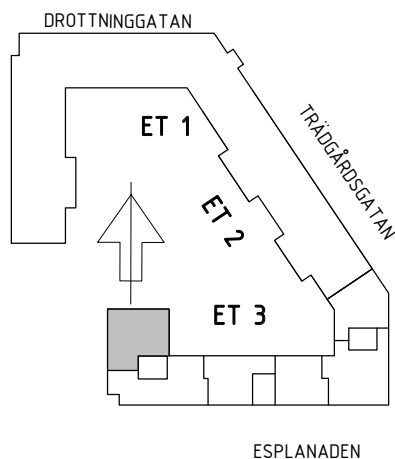
## 3 rum & kök, 99 m<sup>2</sup>

**LGH:**  
PLAN 5, 6.1401

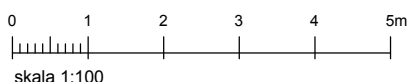


### FÖRKLARINGAR

G	GARDEROB
L	LINNEFÖRVARING
ST	STÄDFÖRVARING
HS	HÖGSKÅP MED UGN OCH MICRO
K	KYL
F	FRYS
K/F	KYL/FRYS
m	MICRO I ÖVERSKÅP
DM	DISKMASKIN
TM	TVÄTTMASKIN
TT	TORKTUMLARE
KM	KOMBITVÄTTMASKIN
KLK	KLÄDKAMMARE
IT/EL	MEDIACENTRAL
VR	VÄRMERÖR
BH	BRÖSTNINGSHÖJD (0,7 m OM EJ ANNAT ANGES)
	SPISHÄLL (KÖK MED HS)
	SPISHÄLL MED UGN (KÖK UTAN HS)
	SKJUTDÖRRSGARDEROB
	HATTHYLLA
	HANDDUKSTORK, TILLVAL
	TILLVALSVÄGG/DÖRR
	INKLÄDNAD TAK
	BRASKAMIN, TILLVAL



PLAN 5, 4 TR  
PLAN 4, 3 TR  
PLAN 3, 2 TR  
PLAN 2, 1 TR  
PLAN 1, ENTRÉ  
PLAN 0, GARAGE



UTEPLATSER/BALKONGER HAR UPPSKATTAD YTA,  
AVVIKELSER KAN FÖREKOMMA

**CREDENTIALIA**

# Brf Trollsländan

Norrtälje

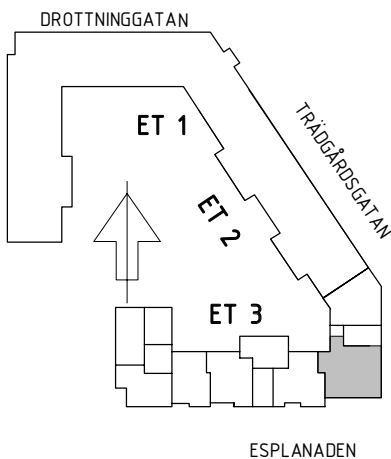
4 rum & kök, 103 m<sup>2</sup>

LGH:  
PLAN 1, 2.1001

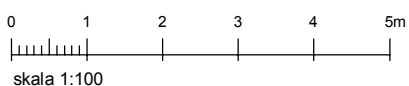


## FÖRKLARINGAR

G	GARDEROB
L	LINNEFÖRVARING
ST	STÄDFÖRVARING
HS	HÖGSKÅP MED UGN OCH MICRO
K	KYL
F	FRYS
K/F	KYL/FRYS
m	MICRO I ÖVERSKÅP
DM	DISKMASKIN
TM	TVÄTTMASKIN
TT	TORKTUMLARE
KM	KOMBITVÄTTMASKIN
KLK	KLÄDKAMMARE
IT/EL	MEDIACENTRAL
VR	VÄRMERÖR
BH	BRÖSTNINGSHÖJD (0,7 m OM EJ ANNAT ANGES)
	SPISHÅLL (KÖK MED HS)
	SPISHÅLL MED UGN (KÖK UTAN HS)
	SKJUTDÖRRSGARDEROB
	HATTHYLLA
	HANDDUKSTORK, TILLVAL
	TILLVALSVÄGG/DÖRR
	INKLÄDNAD TAK
	BRASKAMIN, TILLVAL



UTEPLATSER/BALKONGER HAR UPPSKATTAD YTA.



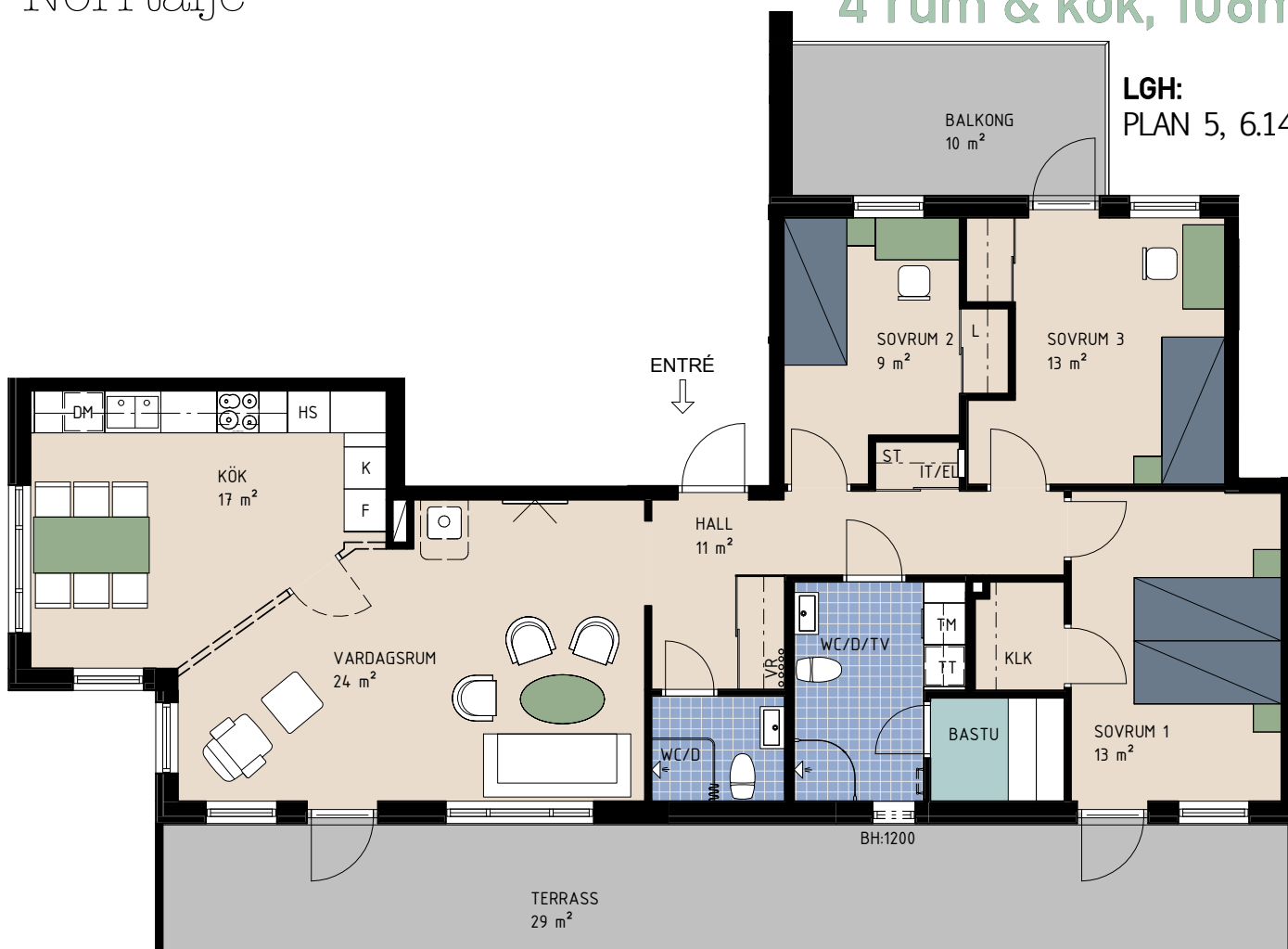
**CREDENTIA**

# Brf Trollsländan

Norrtälje

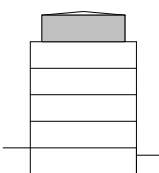
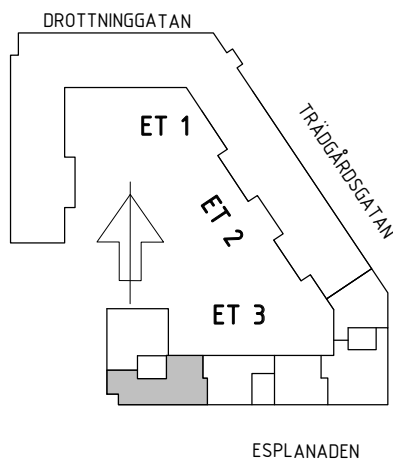
4 rum & kök, 106m<sup>2</sup>

LGH:  
PLAN 5, 6.1402

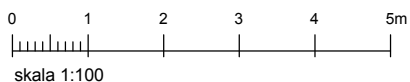


## FÖRKLARINGAR

G	GARDEROB
L	LINNEFÖRVARING
ST	STÄDFÖRVARING
HS	HÖGSKÅP MED UGN OCH MICRO
K	KYL
F	FRYS
K/F	KYL/FRYS
m	MICRO I ÖVERSKÅP
DM	DISKMASKIN
TM	TVÄTTMASKIN
TT	TORKTUMLARE
KM	KOMBIVÄTTMASKIN
KLK	KLÄDKAMMARE
IT/EL	MEDIACENTRAL
VR	VÄRMERÖR
BH	BRÖSTNINGSHÖJD (0,7 m OM EJ ANNAT ANGES)
	SPISHÄLL (KÖK MED HS)
	SPISHÄLL MED UGN (KÖK UTAN HS)
	SKJUTDÖRRSGARDEROB
	HATTHYLLA
	HANDDUKSTORK, TILLVAL
	TILLVALSVÄGG/DÖRR
	INKLÄDNAD TAK
	BRASKAMIN, TILLVAL



PLAN 5, 4 TR  
PLAN 4, 3 TR  
PLAN 3, 2 TR  
PLAN 2, 1 TR  
PLAN 1, ENTRÉ  
PLAN 0, GARAGE



UTEPLATSER/BALKONGER HAR UPPSKATTAD YTA,  
AVVIKELSER KAN FÖREKOMMA

**CREDENTIA**

# Brf Trollsländan

Norrtälje

4 rum & kök, 110 m<sup>2</sup>



**LGH:**

PLAN 2, 2.1101

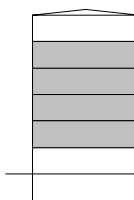
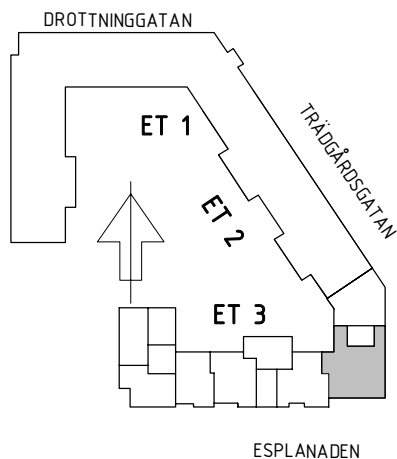
PLAN 3, 2.1201

PLAN 4, 2.1301

PLAN 5, 2.1401

## FÖRKLARINGAR

G	GARDEROB
L	LINNEFÖRVARING
ST	STÄDFÖRVARING
HS	HÖGSKÅP MED UGN OCH MICRO
K	KYL
F	FRYS
K/F	KYL/FRYS
m	MICRO I ÖVERSKÅP
DM	DISKMASKIN
TM	TVÄTTMASKIN
TT	TORKTUMLARE
KM	KOMBITVÄTTMASKIN
KLK	KLÄDKAMMARE
IT/EL	MEDIACENTRAL
VR	VÄRMERÖR
BH	BRÖSTNINGSHÖJD (0,7 m OM EJ ANNAT ANGES)
	SPISHÄLL (KÖK MED HS) SPISHÄLL MED UGN (KÖK UTAN HS)
	SKJUTDÖRRSGARDEROB
	HATTHYLLA
	HANDDUKSTORK, TILLVAL
	TILLVALSVÄGG/DÖRR
	INKLÄDNAD TAK
	BRASKAMIN, TILLVAL



PLAN 6, 5 TR  
PLAN 5, 4 TR  
PLAN 4, 3 TR  
PLAN 3, 2 TR  
PLAN 2, 1 TR  
PLAN 1, ENTRÉ  
PLAN 0, GARAGE

0 1 2 3 4 5m  
skala 1:100

UTEPLATSER/BALKONGER HAR UPPSKATTAD YTA,  
AVVIKELSER KAN FÖREKOMMA

**CREDENTIA**

# Brf Trollsländan

Norrtälje

4 rum & kök, 115 m<sup>2</sup>

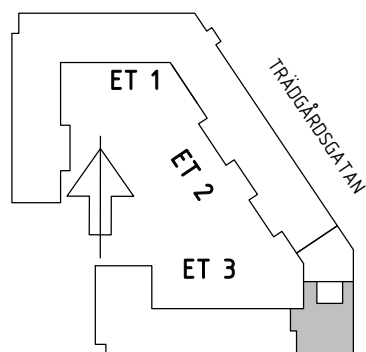
LGH:  
PLAN 6, 2.1501



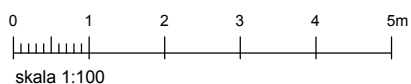
## FÖRKLARINGAR

G	GARDEROB
L	LINNEFÖRVARING
ST	STÄDFÖRVARING
HS	HÖGSKÅP MED UGN OCH MICRO
K	KYL
F	FRYS
K/F	KYL/FRYS
m	MICRO I ÖVERSKÅP
DM	DISKMASKIN
TM	TVÄTTMASKIN
TT	TORKTUMLARE
KM	KOMBIVÄTTMASKIN
KLK	KLÄDKAMMARE
IT/EL	MEDIACENTRAL
VR	VÄRMERÖR
BH	BRÖSTNINGSHÖJD (0,7 m OM EJ ANNAT ANGES)
	SPISHÄLL (KÖK MED HS) SPISHÄLL MED UGN (KÖK UTAN HS)
	SKJUTDÖRRSGARDEROB
	HATTHYLLA
	HANDDUKSTORK, TILLVAL
	TILLVALSVÄGG/DÖRR
	INKLÄDNAD TAK
	BRASKAMIN, TILLVAL

DROTTNINGGATAN



ESPLANADEN



UTEPLATSER/BALKONGER HAR UPPSKATTAD YTA,  
AVVIKELSER KAN FÖREKOMMA

**CREDENTIALIA**

## Köprocessen - steg för steg

### Visning

På [credentia.se](http://credentia.se), [Hemnet](http://Hemnet), [maklarhuset.se](http://maklarhuset.se), i tidningsannonser samt i Bobutiken finner du information om när visningar för våra nya bostäder äger rum. Våra visningar hålls vanligen i en visningslägenhet, i vår utställningslokal, i vår Bobutik eller ute på platsen där projektet byggs eller skall byggas.

### Intresseanmälan

Försäljning av våra bostäder sker i samarbete med Mäklarhuset i Norrtälje. När du anmäler ditt intresse till Mäklarhuset eller på [credentia.se](http://credentia.se) blir du samtidigt VIP-kund hos Credentia.

### Bokning

När du har hittat den lägenhet du vill ha, tecknas ett bokningsavtal mellan dig och Credentia. Senast en vecka efter att avtalet är tecknat skall bokningsavgiften på 20 000 kr betalas in.

### Finansiering

Vi samarbetar med ett flertal banker som kan hjälpa dig med en finansieringslösning som passar dig.

### Kontraktsskrivning

När vi har kommit upp i tillräckligt antal bokningar för att starta själva produktionen av huset är det dags för tecknande av förhandsavtal och sedan när inflyttning närmar sig tecknas ett upplåtelseavtal.

Vid tecknande av förhandsavtal föreligger ett bindande avtal mellan köpare och bostadsrättsföreningen. Vid tecknande av förhandsavtal inbetalas ett förskott på 50 000 kr till bostadsrättsföreningen. Eventuell inbetald bokningsavgift avräknas (dvs. för dig som betalat bokningsavgift blir tillägget 30 000 kr). Med dig hem får du en bostadspärm där du kan samla dina dokument rörande din nya bostad.

Tre till sex månader innan tillträde tecknas ett upplåtelseavtal. I samband med tecknandet betalas en handpenning på 10 % av köpeskillingen med avdrag för de 50 000 kr som redan är betalade i förskott.

### Parkering

Innan inflyttning skickas en blankett ut där man fyller i önskemål om parkering. Hyresavtal för parkering tecknas på tillträdesdagen. Fördelning sker i turordning enligt det datum man ingått i ett avtal (bokningsavtal, förhandsavtal eller upplåtelseavtal).

### Inredningsval

När du köper en av Credentia nyproducerad lägenhet har du möjlighet att välja fritt i vårt inredningsprogram hur du vill forma din lägenhet. Här kan du styra allt från kakel och klinkers till färg på köksluckorna. Under projektets gång blir du kontaktad för att gå igenom hur du vill inreda din nya bostad.

Inredningsvalen delas upp i två delar som består av stopptid 1, projekteringsändringar och stopptid 2 inredningsval. Vid kontakt kommer du få välja om du vill ha någon projekteringsändring som exempelvis ett extra eluttag eller förstärkning av en vägg. Andra gången går ni igenom din bostads möjliga val enligt inredningsvalskatalogen. Eventuella tillval ska vara betalade vid tillträdet.



## Köprocessen - steg för steg

### Interimsstyrelse

Vid föreningens bildande tillsätts en styrelse av minst tre personer som är fristående från Credentia. Denna styrelse kallas för interimsstyrelse.

### Kontroll och besiktning

Besiktning av din bostad sker cirka två till tre veckor innan inflyttning. Besiktning sker med auktoriserad opartisk besiktningsman som utses av bostadsrättsföreningens interimsstyrelse. Du kommer att bli inbjuden att närvara vid slutbesiktningen av din bostad.

### Slutbetalning

Innan du flyttar in i din bostad ska den slutbetalas. Även kostnader för eventuella tillval skall vara betalda vid inflyttning.

### Inflyttning

På tillträdesdagen överlämnas nycklar, skötselpärm och av bostadsrättsföreningen signerat upplåtelseavtal mot uppvisande av kvitto för slutbetalning av lägenhet och eventuella tillval.



### Vad händer om jag ångrar mig?

Det beror på hur långt du kommit i affären.

#### Bokningsavtal

Har du bokat din lägenhet och betalat in 20 000 kr får du tillbaka 12 000 kr och resterande 8 000 kr tas ut som en administrativ avgift.

#### Förhandsavtal & Upplåtelseavtal

Dessa avtal är båda bindande för köparen.

## Att bo i bostadsrätt

### Vad är en bostadsrätt?

När du köper en bostadsrätt blir du medlem i en bostadsrättsförening och får en andel i den. Detta innebär att du äger rätten att bo i din lägenhet och att du är ansvarig för att reparera och underhålla den. Du har även rätt att sälja din bostad till vem du vill, förutsatt att styrelsen godkänner köparen.

Bostadsrättsföreningen äger fastigheten och lägenheterna. För att få köpa en bostadsrätt måste du bli medlem i bostadsrättsföreningen. Som medlem och bostadsrättsinnehavare måste du ta hänsyn till föreningens regler (stadgar) och de lagar som reglerar boendeformen bostadsrätt.

Bostadsrätten innebär ett förmögenhetsvärde för "ägaren" av denna. Innehavaren betalar en årsavgift till föreningen, som i princip avser de kostnader som finns för lån, drift och underhåll. Årsavgiften delas upp och betalas månadsvis. Storleken på avgiften beror på föreningens totala kostnader och vilken andel som respektive bostadsrätt har av föreningens totala kostnader. Andelarna blir beräknade när föreningen bildas och anges i den ekonomiska planen. Föreningen har också enligt stadgarna rätt att ta ut en administrativ avgift vid pantsättning, överlåtelse och andrahandsuthyrning.

### Ekonomisk plan

Den ekonomiska planen anger förutsättningarna för en bostadsrättsförening samt de ekonomiska grunderna för bostadsrättsföreningens verksamhet.

Den innehåller bland annat en beskrivning av bostadsrättsföreningens fastighet och byggnader, en beskrivning av hur bostadsrättsföreningens förvärv finansieras med insatser och lån, en lägenhetsförteckning som visar de ingående lägenheternas yta, andelstal, insatser och beräknade årsavgifter för första året, en driftkostnadskalkyl samt en kalkyl för hur kostnader och drift finansieras.

### Föreningen

En bostadsrättsförening företräds av en styrelse som föreningens medlemmar väljer vid föreningsstämman som hålls en gång per år. Förutom den årliga föreningsstämman kan det hållas extra stämmor om styrelsen tycker det är nödvändigt eller om ett visst antal medlemmar begär det. Det är styrelsen som fastställer årsavgiften för att täcka föreningens kostnader.

Enligt bostadsrättsföreningens stadgar skall ordinarie föreningsstämma hållas mellan första mars och sista juni med föreningens nya medlemmar. Sker inflyttning lång tid innan ordinarie stämma kan interimsstyrelsen besluta om en extra stämma. Vid ordinarie stämma eller extra stämma kommer interimsstyrelsen att avgå och ersättas av en styrelse bestående av de boende, under förutsättning att föreningens bottenlån är tecknade och utbetalda.

### Förvaltning

Bostadsrättsföreningen administreras och förvaltas av bostadsrättsföreningens styrelse.





## Egna anteckningar

---

---

---

---

---

---

---

---

---

---

---

---

---

---

---

---

---

---

---

---

---

---

---

---

---

---

---

---

---

---





# CREDENTIA

Försäljning i samarbete med  
*Mäklarhuset*

Hör av dig så berättar vi mer!

credentia@maklarhuset.se  
0176-550 50

[www.credentia.se](http://www.credentia.se)